

GRUPPE	GE- WICHT	AUSFÜHRUNG WERKSTOFFE	SCHLAUCH- ANSCHLUSS	BESTELL- NUMMER
5	Weight Approx. ≈ kg	Construction Details Materials Specification	Hose Inlet Thread Type + Size G	Part Number Type
Section				



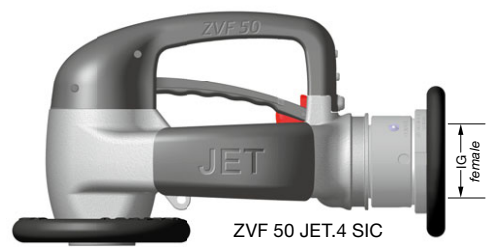
2,6	Vollschlauch-Ausführung mit Rückschlagventil. Gehäuse Aluminium, Innenteile Edelstahl, PEEK und Delrin. Schalthebel, LeverAssist® (3-Stufen-Aufhaltehilfe) und Bügel aus glasfaserverstärktem PA, Leichtgang-Drehgelenk aus beschichtetem Aluminium, Protektoren aus TPU rot oder schwarz, Dichtungen PU/NBR. Vollständig buntmetallfrei. Mit konischem Feinsieb 160my aus Edelstahl/PA. Zapfrohr-Verbindung durch Schraubgewinde (SIC). Zapfrohre sind separat zu bestellen. Entspricht den Anforderungen der JIG.	R 1½" AG 1½" BSP male	ZVF 50 JET.1 SIC ZVF 50 AVGAS.1 SIC
2,6		R 2" AG 2" BSP male	ZVF 50 JET.2 SIC ZVF 50 AVGAS.2 SIC
2,6		R 1½" IG 1½" BSP female	ZVF 50 JET.3 SIC ZVF 50 AVGAS.3 SIC
2,5	Wet hose type with check valve. Body of aluminium, inner parts stainless steel, PEEK and acetal resin. Lever, LeverAssist® (3-speed lever aid) and guard of reinforced polyamide, easy rotating swivel of coated aluminium, protectors of TPU red or black, seals polyurethane and NBR. Completely free of non-ferrous metals. With conical 100 mesh strainer of stainless steel.	R 2" IG 2" BSP female	ZVF 50 JET.4 SIC ZVF 50 AVGAS.4 SIC
2,6		1½" NPT IG 1½" NPT female	ZVF 50 JET.5 SIC ZVF 50 AVGAS.5 SIC
2,5	Screw-In-Connection (SIC) for spouts. Spouts to be ordered separately. In alignment with the requirements of the JIG document.	2" NPT IG 2" NPT female	ZVF 50 JET.7 SIC ZVF 50 AVGAS.7 SIC

Zusatz-Bestellnummern · Additional Type Numbers

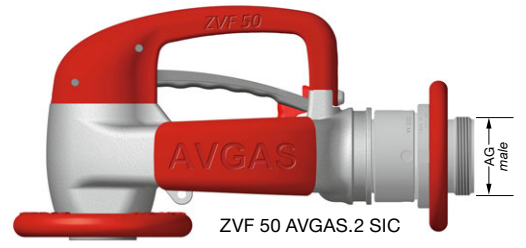
-	Leerschlauchausführung ohne Rückschlagventil – Rücksaugen möglich. Without check valve, suitable for defuelling or gravity flow (dry hose delivery).	Option	... L
-	Mit integriertem Schauglas im Gehäuse. With integrated sight glass in nozzle body.	Option	... SG
0,16		ID 32 OD 38 f. 250 Ltr./Min.	ER 495
0,24	Aluminium Zapfrohr, Schraubverbindung (SIC) Aluminium spout, Screw-In-Connection (SIC)	ID 38 OD 44 f. 400 Ltr./Min.	ER 583
0,28		JET A1 gem./acc. SAE AS 1852 f. 400 Ltr./Min.	ER 587 JET
0,70	Rücksaugerohr (elektr. leitendes Flexrohr 32 mm ID) aus NBR, mit Saugsieb 600 my (EK 367) und Protektor. Direkte Anbringung an 2" IG des Zapfventil-Gehäuses. Nur für ZVF 50 in Leerschlauchausführung 'L'.	Länge length 600 mm	SRG 32-600 ZVF 50
1,00	Defuelling spout (conductive NBR rubber spout) with flat strainer 25 mesh (EK 367) and protector. Direct attachment to 2" female thread of nozzle body. Only for ZVF 50 ... 'L'.	Länge length 1200 mm	SRG 32-1200 ZVF 50
0,10		für for ER 495	GKG 32
0,10	Gummikappen-Garnitur aus NBR mit Knotenkette, S-Haken und Zugfeder aus Messing. Dust cap assembly. Cap NBR, chain and spring brass and bronze.	für for ER 583	GKG 38
0,10		für for ER 587 JET	GKG 38-J
0,15	Erdungskabel-Garnitur. Schwere Krokodilklemme aus Pressmessing mit Klinenstecker. Kabel nichtrostend mit Kunststoffmantel.	Länge length 1200 mm	EKG 1200
0,20	Ground cable assembly with solid heavy brass clamp and bolt. Wire non-corrosive with plastic coating.	Länge length 2000 mm	EKG 2000

Flugzeug-Zapfventil, nicht automatisch, zur Oberflügelbetankung mit JET- und AVGAS-Flugtreibstoffen bis zu 400 Ltr./Minute (höhere Durchflussraten möglich). Nennweite DN 50. Nenndruck PN 10. Temperaturbereich -40° bis +55° C. **Mit Schnell-Schraubverbindung für Zapfrohre.**

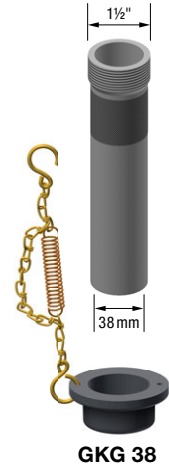
Manual aviation fuelling nozzle for overwing service. For AVGAS and JET fuels. Flowrate up to 400 ltr./min. (85 IGM – higher flowrates are possible). Size DN 50. Working Pressure PN 10 (140 psi). Temperature range -40°C up to +55°C. **With Screw-In-Connection for spouts.**



ZVF 50



ER 583



GKG 38



EKG

ER 587 JET



GKG 38-J

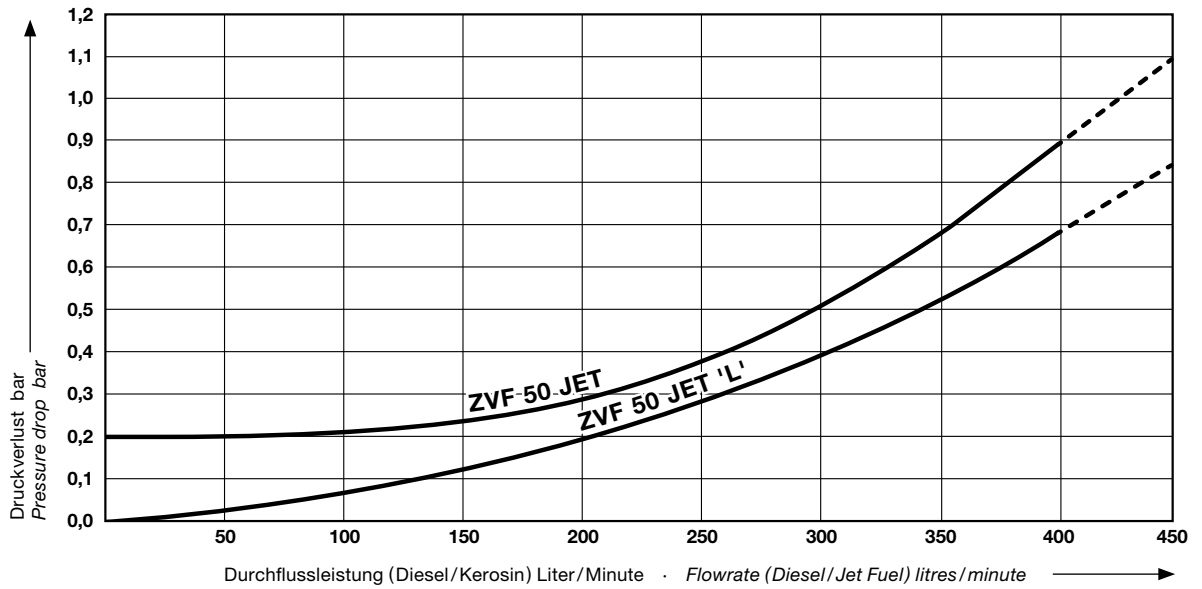
SRG 32...ZVF 50



TECHNISCHE ÄNDERUNGEN VORBEHALTEN · NACHDRUCK UND KOPIEN NUR MIT UNSEREM EINVERSTÄNDNIS · Specifications subject to change without notice · Copyright ELAFLEX

**Leistungs-
vergleich**
ZVF 50

Flow Chart
ZVF 50

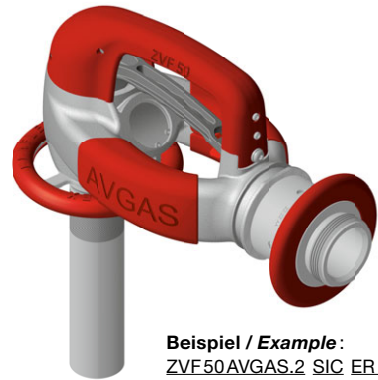


**Bestellnummern-
Aufbau**

**Part Number
Breakdown**



Option: Schauglas / Sight Glass



Beispiel / Example:
ZVF50AVGAS.2 SIC ER 495

Beispiel / Example:
ZVF50JET.4 PTL SG ER587JETPTL

Ausführung <i>Body</i>	Schlauch- Anschluss <i>Hose Inlet</i>	Auslaufrohr- Anschluss <i>Spout Connection</i>	L-Type <i>L-Type</i>	Schauglas <i>Sight Glass</i>	Auslaufrohr <i>Spout</i>	Gummi- Kappen- Garnitur <i>Dust Cap Assembly</i>	Erdungs- Kabel- Garnitur <i>Ground Cable Assembly</i>
ZVF 50 JET	R 1½" AG 1½" BSP male = .1	Schraub- gewinde <i>Screw-In- Connection</i> = SIC	Standard = [-]	Ohne <i>None</i> = [-]	DN 32 für/for SIC = ER 495	Ohne <i>None</i> = [-]	Ohne <i>None</i> = [-]
ZVF 50 AVGAS	R 2" AG 2" BSP male = .2			Mit <i>With</i> = SG	DN 32 für/for PTL = ER 495 PTL	GKG 32 = GKG 32	EKG 1200 = EKG 1200
	R 1½" IG 1½" BSP female = .3	Push-Twist- Lock = PTL	L-Type auch für Rücksaugung geeignet <i>L-Type also suitable for defuelling</i> = L		DN 38 für/for SIC = ER 583	GKG 38 = GKG 38	EKG 2000 = EKG 2000
	R 2" IG 2" BSP female = .4				DN 38 für/for PTL = ER 583 PTL	GKG 38-J = GKG 38-J	
	1½" NPT IG 1½" NPT female = .5				JET, OD 67,5 für/for SIC = ER 587 JET		
	2" NPT IG 2" NPT female = .7				JET, OD 67,5 für/for PTL = ER 587 JET PTL		
					Flexrohrgarnitur L 600 <i>Flex spout assembly L 600</i> = SRG 600 ZVF 50		
					Flexrohrgarnitur L 1200 <i>Flex spout assembly L 1200</i> = SRG 1200 ZVF 50		
					ohne Auslaufrohr <i>without spout</i> = [-]		

[-] keine Nennung in Bestellbezeichnung
left blank in part number

GRUPPE	GE- WICHT	AUSFÜHRUNG WERKSTOFFE	SCHLAUCH- ANSCHLUSS	BESTELL- NUMMER
5	Weight Approx. ≈ kg	Construction Details Materials Specification	Hose Inlet Thread Type + Size G	Part Number Type
Section				



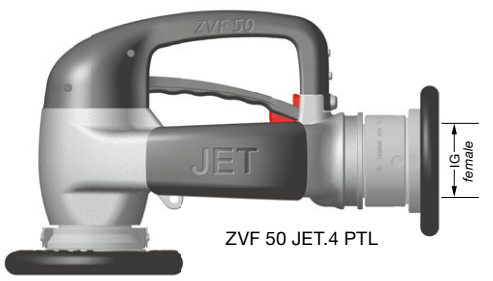
2,6	Vollschlauch-Ausführung mit Rückschlagventil. Gehäuse Aluminium, Innenteile Edelstahl, PEEK und Delrin. Schalthebel, LeverAssist® (3-Stufen-Aufhaltehilfe) und Bügel aus glasfaserverstärktem PA, Leichtgang-Drehgelenk aus beschichtetem Aluminium, Protektoren aus TPU rot oder schwarz, Dichtungen PU / NBR. Vollständig buntmetallfrei. Mit konischem Feinsieb 160my aus Edelstahl/PA. Zapfrohr-Verbindung durch Schnell-Steckverbindung (PTL). Zapfrohre sind separat zu bestellen. Entspricht den Anforderungen der JIG.	R 1½" AG 1½" BSP male	ZVF 50 JET.1 PTL ZVF 50 AVGAS.1 PTL
2,6		R 2" AG 2" BSP male	ZVF 50 JET.2 PTL ZVF 50 AVGAS.2 PTL
2,6		R 1½" IG 1½" BSP female	ZVF 50 JET.3 PTL ZVF 50 AVGAS.3 PTL
2,5	<i>Wet hose type with check valve. Body of aluminium, inner parts stainless steel, PEEK and acetal resin. Lever, LeverAssist® (3-speed lever aid) and guard of reinforced polyamide, easy rotating swivel of coated aluminium, protectors of TPU red or black, seals polyurethane and NBR. Completely free of non-ferrous metals. With conical 100 mesh strainer of stainless steel.</i>	R 2" IG 2" BSP female	ZVF 50 JET.4 PTL ZVF 50 AVGAS.4 PTL
2,6		1½" NPT IG 1½" NPT female	ZVF 50 JET.5 PTL ZVF 50 AVGAS.5 PTL
2,5	Push-Twist-Lock-Connection (PTL) for spouts. Spouts to be ordered separately. In alignment with the requirements of the JIG document.	2" NPT IG 2" NPT female	ZVF 50 JET.7 PTL ZVF 50 AVGAS.7 PTL

Zusatz-Bestellnummern · Additional Type Numbers

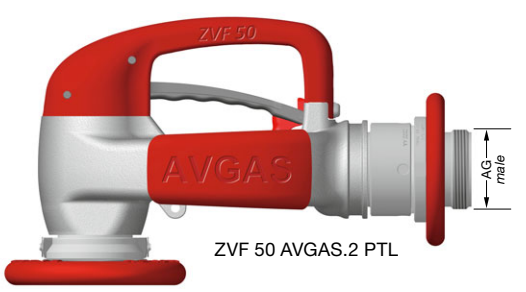
-	Leerschlauchausführung ohne Rückschlagventil – Rücksaugen möglich. <i>Without check valve, suitable for defuelling or gravity flow (dry hose delivery).</i>	Option	... L
-	Mit integriertem Schauglas im Gehäuse. <i>With integrated sight glass in nozzle body.</i>	Option	... SG
0,32		ID 32 OD 38 f. 250 Ltr./Min.	ER 495 PTL
0,40	Aluminium Zapfrohr, Schnellsteckverbindung (PTL)	ID 38 OD 44 f. 400 Ltr./Min.	ER 583 PTL
0,44	Aluminium spout, Push-Twist-Lock Connection (PTL)	JET A1 gem./acc. SAE AS 1852 f. 400 Ltr./Min.	ER 587 JET PTL
0,70	Rücksaugerohr (elektr. leitendes Flexrohr 32 mm ID) aus NBR, mit Saugsieb 600 my (EK 367) und Protektor. Direkte Anbringung an 2" IG des Zapfventil-Gehäuses. Nur für ZVF 50 in Leerschlauchausführung 'L'.	Länge length 600 mm	SRG 32-600 ZVF 50
1,00	Defuelling spout (conductive NBR rubber spout) with flat strainer 25 mesh (EK 367) and protector. Direct attachment to 2" female thread of nozzle body. Only for ZVF 50 ... 'L'.	Länge length 1200 mm	SRG 32-1200 ZVF 50
0,10		für for ER 495 PTL	GKG 32
0,10	Gummikappen-Garnitur aus NBR mit Knotenkette, S-Haken und Zugfeder aus Messing.	für for ER 583 PTL	GKG 38
0,10	<i>Dust cap assembly. Cap NBR, chain and spring brass and bronze.</i>	für for ER 587 JET PTL	GKG 38-J
0,15	Erdungskabel-Garnitur. Schwere Krokodilklemme aus Pressmessing mit Klinenstecker. Kabel nichtrostend mit Kunststoffmantel.	Länge length 1200 mm	EKG 1200
0,20	<i>Ground cable assembly with solid heavy brass clamp and bolt. Wire non-corrosive with plastic coating.</i>	Länge length 2000 mm	EKG 2000

Flugzeug-Zapfventil, nicht automatisch, zur Oberflügelbetankung mit JET- und AVGAS-Flugtreibstoffen bis zu 400 Ltr./Minute (höhere Durchflussraten möglich). Nennweite DN 50. Nenndruck PN 10. Temperatur -40°C bis +55°C. **Mit Schnell-Steckverbindung für Zapfrohre.**

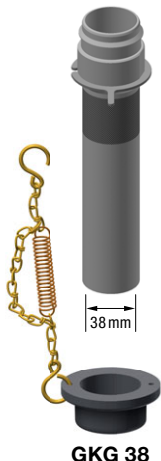
*Manual aviation fuelling nozzle for overwing service. For AVGAS and JET fuels. Flowrate up to 400 ltr./min. (85 IGM – higher flowrates are possible). Size DN 50. Working Pressure PN 10 (140 psi). Temperature range -40°C up to +55°C. **With Push-Twist-Lock spout connection.***



ZVF 50



ER 583 PTL



GKG 38

SRG 32...ZVF 50



ER 587 JET PTL



GKG 38-J



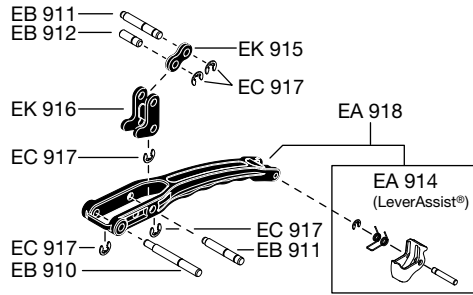
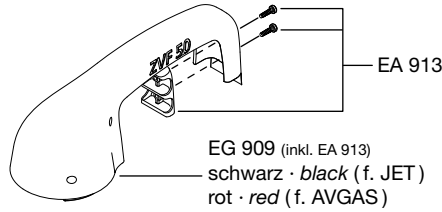
EKG

TECHNISCHE ÄNDERUNGEN VORBEHALTEN · NACHDRUCK UND KOPIEN NUR MIT UNSEREM EINVERSTÄNDNIS · Specifications subject to change without notice · Copyright ELAFLEX

Ersatzteile ZVF 50 · Spare Parts ZVF 50

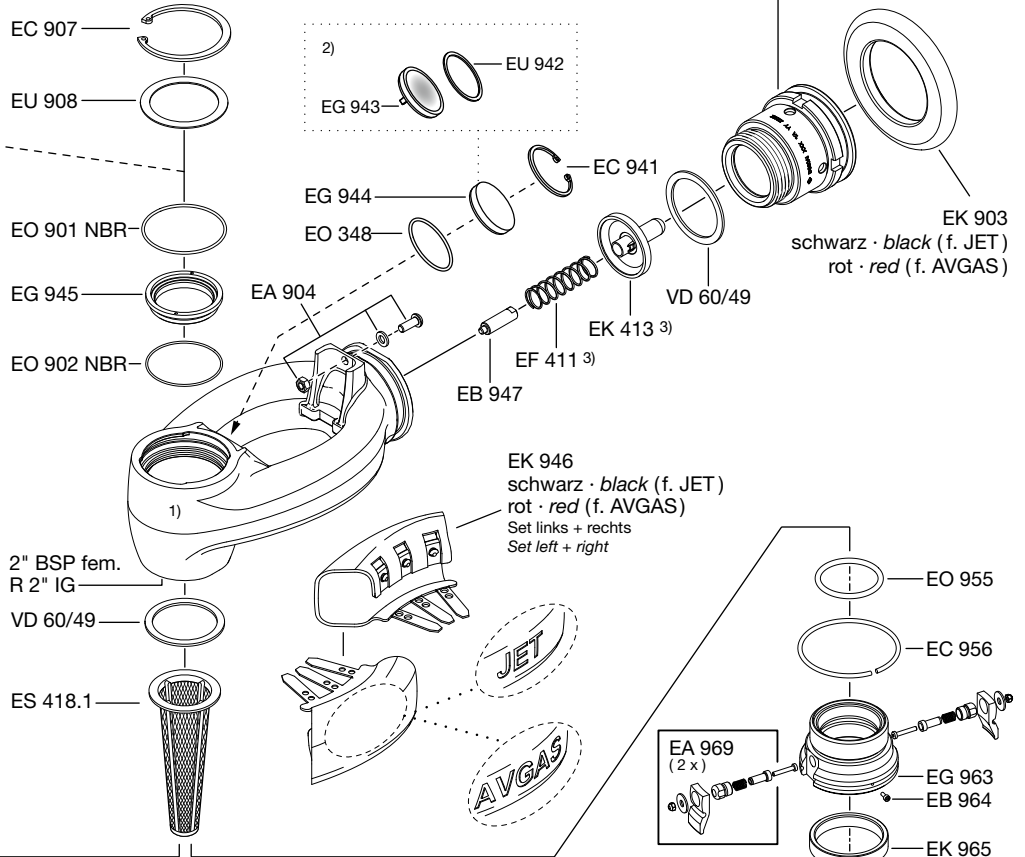
- 1) Gehäuse nicht als Ersatzteil lieferbar
- 2) Option zu EG 944:
Schauglas mit Stützscheibe
- 3) 'L'-Type (Leerschlauch-Version)
ohne EK 413 und EF 411

- 1) Body not available as spare part
- 2) Option to EG 944:
sight glass with washer
- 3) 'L'-Type (dry hose version)
without EK 413 and EF 411



Drehelenke · Swivels

DG 50.1 AI	(R 1½" AG) (1½" BSP male)
DG 50.2 AI	(R 2" AG) (2" BSP male)
DG 50.3 AI	(R 1½" IG) (1½" BSP female)
DG 50.4 AI	(R 2" IG) (2" BSP female)
DG 50.5 AI	(1½" NPT IG) (1½" NPT female)
DG 50.7 AI	(2" NPT IG) (2" NPT female)



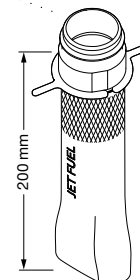
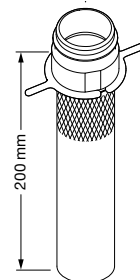
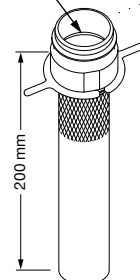
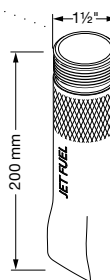
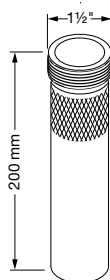
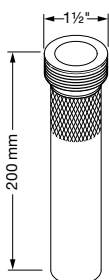
EA 921

EG 948

EG 952

VD 48/39

VD 48/39



ER 495

ER 583

ER 587 JET

ER 495 PTL

ER 583 PTL

ER 587 JET PTL

Screw-In-Connection 'SIC'

Push-Twist-Lock 'PTL'