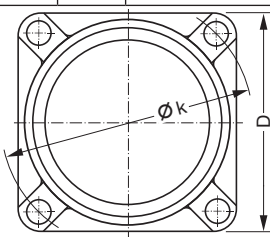


TECHNISCHE ÄNDERUNGEN VORBEHALTEN - NACHDRUCK UND KOPIEN NUR MIT UNSEREM EINVERSTÄNDNIS - Specifications subject to change without notice - Copyright ELAFLEX

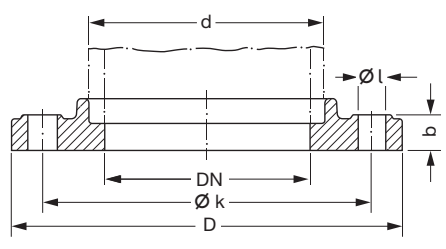
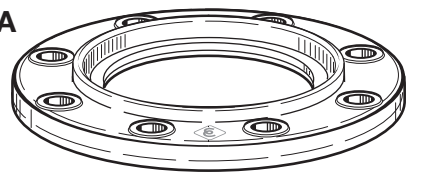
GRUPPE 3 Section	GE- WICHT	WERKSTOFFE <i>Material</i>	FLANSCHABMESSUNGEN ≈ mm <i>Flange Dimensions</i>						BESTELL- NUMMER
	<i>Weight Approx.</i> ≈ kg		d	D	Ø k	Ø l	b	DN	<i>Part Number</i> Type
	0,54	Press- aluminium Al Mg 3 oder Al Mg 2 Mn 0,8 hot stamped aluminium Al Mg 3 or Al Mg 2 Mn 0,8	59,0	154	130	8 x 11	12	50	TFA 50 Al
	0,40		77,0	154	130	8 x 11	12	65	TFA 65 Al
	0,50		91,0	154	130	8 x 11	12	80	TFA 80 Al
	0,63		111,0	174	150	8 x 14	16	100	TFA 100 Al
	0,97		135,0	204	176	8 x 14	17	125	TFA 125 Al
	1,50		161,0	240	210	12 x 14	20	150	TFA 150 Al
		Al Mg 3	108,0	130	150	4 x 14	19	100	TQFA 100
		Al Mg 3	108,0	130	150	4 x 14	19	100	TQFA 100 mit Nut/O-Ring
		Type TQFA		Raumsparende Quadratform DN 100 mit vier Schraubenlöchern; Ansatz und Rohranschlag wie Type TFA. Betriebsdruck bis PN 6 bis 110°C. Ausführung mit Nut und O-Ring.					
				Space saving square shape DN 100, with four screw holes, with rim and pipe stop. Working pressure up to PN 6. Type with groove and O-ring.					
									
	1,29	Stahl St. 37 — carbon steel	57,5	154	130	8 x 11	11	50	TF 50 St
	1,32		76,6	154	130	8 x 11	13	65	TF 65 St
	1,16		89,4	154	130	8 x 11	13	80	TF 80 St
	1,36		108,5	174	150	8 x 14	13	100	TF 100 St
	1,84		133,5	204	176	8 x 14	15	125	TF 125 St
	2,74		159,5	240	210	12 x 14	15	150	TF 150 St
	1,16	Edelstahl 1.4571	89,4	154	130	8 x 11	13	80	TF 80 SS
	1,41	stainless steel AISI 316 Ti	108,5	174	150	8 x 14	13	100	TF 100 SS
	1,36	Stahl St. 37 — carbon steel	57,5	154	130	8 x 11	11	50	TFA 50 St
	1,41		76,6	154	130	8 x 11	13	65	TFA 65 St
	1,29		89,4	154	130	8 x 11	13	80	TFA 80 St
	1,51		108,5	174	150	8 x 14	13	100	TFA 100 St
	1,77	Stahl St. 37 — carbon steel	154	130	8 x 11	13	80	TFB 80 St	
	2,20		174	150	8 x 14	13	100	TFB 100 St	
	3,12		204	176	8 x 14	15	125	(TFB 125 St)	
	5,31		240	210	12 x 14	15	150	(TFB 150 St)	
	0,52	Aluminium Al Mg 3 oder Al Mg 2 Mn 0,8	154	130	8 x 11	13	80	TFB 80 Al	
	0,77		174	150	8 x 14	16	100	TFB 100 Al	
	1,09	aluminium Al Mg 3 or Al Mg 2 Mn 0,8	204	176	8 x 14	18	125	(TFB 125 Al)	
	1,62		240	210	12 x 14	21	150	(TFB 150 Al)	
	1,76	Edelstahl 1.4571	154	130	8 x 11	13	80	TFB 80 SS	
	2,19	stainless steel AISI 316 Ti	174	150	8 x 14	13	100	TFB 100 SS	



Tankwagen-Schweißflansche nach DIN 28460 mit Rohranschlag zur Versteifung sowie Vergrößerung der Dichtfläche, mit Kennzeichnung. Betriebsdruck bis PN 10 bis 110°C, bis PN 6 bis 220°C (z.B. Bitumen).

Tank truck welding flanges according to DIN 28460 with pipe stop for strengthening and enlarging the sealing surface, with marking. Working pressure up to PN 10 up to 110°C, up to PN 6 up to 220°C (e.g. bitumen).

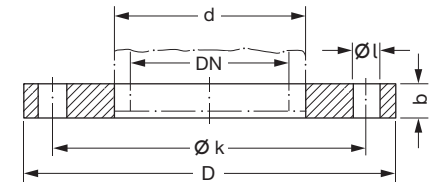
Type TFA
mit Ansatz
with rim



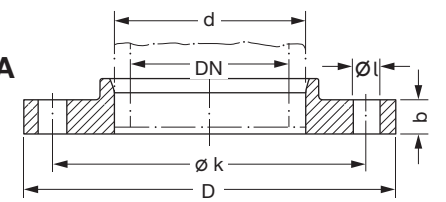
Tankwagen-Schweißflansche n. DIN 28461 ohne Rohranschlag mit Kennzeichnung. Betriebsdruck bis PN 10 bis 110°Celsius, bis PN 6 bis 220°C (z.B. Bitumen).

Tank truck welding flanges according to DIN 28461 without pipe stop, with marking. Working pressure up to PN 10 up to 110°C, up to PN 6 up to 220°Celsius (e.g. bitumen).

Type TF
ohne Ansatz
without rim



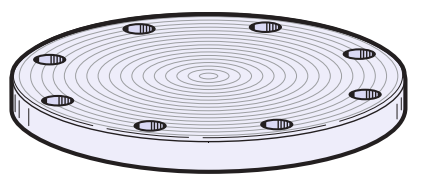
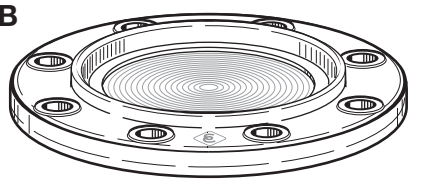
Type TFA
mit Ansatz
with rim



Tankwagen-Blindflansche mit Anschlussmaßen nach DIN 28459. Betriebsdruck bis PN 10 bis 110°C, bis PN 6 bis 220°C (z.B. Bitumen).

Tank truck blind flanges with connecting measurements according to DIN 28459. Working pressure up to PN 10 up to 110°C, up to PN 6 up to 220°Celsius (e.g. bitumen).

Type TFB

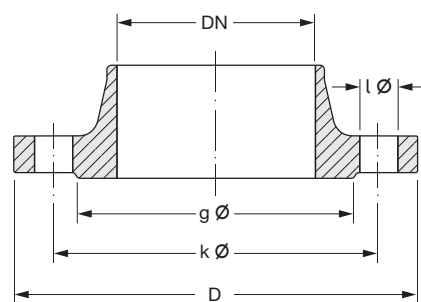
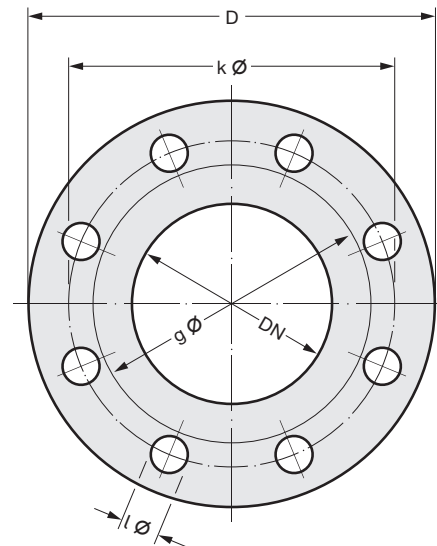


Gebräuchliche Flanschmaße · Commonly Used Flange Measurements

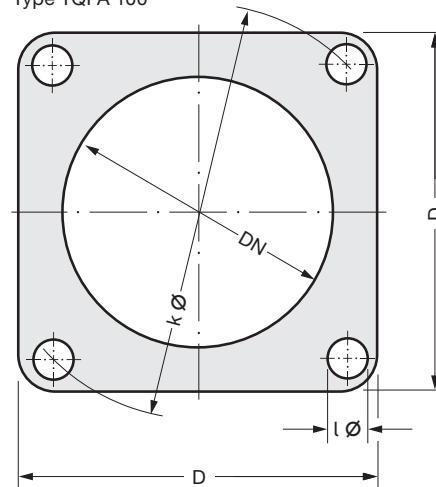
NENNWEITE <i>Diameter Nominal</i>	AUSSEN-Ø <i>Outside Diameter</i>		DICHTFLÄCHE <i>Sealing Surface</i>		LOCHKREIS <i>Bolt Circle</i>		SCHRAUBENLÖCHER <i>Bolt Holes</i>			FLANSCHNORM <i>Flange Standard</i>
	D		g Ø		k Ø		Anzahl No.	l Ø		
	mm	in.	mm	in.	mm	in.		mm	in.	
15 (½")	95		45		65		4	14		DIN PN 10/16
	95		45		65		4	14		DIN PN 25
	88,9	3½"	34,9	1⅜"	60,3	2⅝"	4	15,9	5/8"	ASA 150
	95,3	3¾"	34,9	1⅜"	66,7	2⅝"	4	15,9	5/8"	ASA 300
20 (¾")	105		58		75		4	14		DIN PN 10/16
	105		58		75		4	14		DIN PN 25
	98,4	3⅞"	42,9	1⅞"	69,9	2¾"	4	15,9	5/8"	ASA 150
	117,5	4⅝"	42,9	1⅞"	82,5	3¼"	4	19	¾"	ASA 300
25 (1")	115		68		85		4	14		DIN PN 10/16
	115		68		85		4	14		DIN PN 25
	108	4¼"	50,8	2"	79,4	3⅜"	4	15,9	5/8"	ASA 150
	123,8	4⅞"	50,8	2"	88,9	3½"	4	19	¾"	ASA 300
32 (1¼")	140		78		100		4	18		DIN PN 10/16
	140		78		100		4	18		DIN PN 25
	117,5	4⅝"	63,5	2½"	88,9	3½"	4	15,9	5/8"	ASA 150
	133,4	5¼"	63,5	2½"	98,4	3⅞"	4	19	¾"	ASA 300
40 (1½")	150		88		110		4	18		DIN PN 10/16
	150		88		110		4	18		DIN PN 25
	127	5"	73	2⅞"	98,4	3⅞"	4	15,9	5/8"	ASA 150
	155,6	6⅞"	73	2⅞"	114,3	4½"	4	22,2	7/8"	ASA 300
50 (2")	140		90		110		4	14		DIN PN 6
	165		102		125		4	18		DIN PN 10/16
	165		102		125		4	18		DIN PN 25
	152,4	6"	92,1	3⅝"	120,7	4¾"	4	19	¾"	ASA 150
	165,1	6½"	92,1	3⅝"	127	5"	8	19	¾"	ASA 300
65 (2½")	160		110		130		4	14		DIN PN 6
	185		122		145		8 (4)*	18		DIN PN 10/16
	185		122		145		8	18		DIN PN 25
	177,8	7"	104,8	4⅞"	139,7	5½"	4	19	¾"	ASA 150
	190,5	7½"	104,8	4⅞"	149,2	5⅝"	8	22,2	7/8"	ASA 300
80 (3")	154				130		8	11		TW 1 DIN 28459
	190		128		150		4	18		DIN PN 6
	200		138		160		8	18		DIN PN 10/16
	200		138		160		8	18		DIN PN 25
	190,5	7½"	127	5"	152,4	6"	4	19	¾"	ASA 150
	209,6	8¼"	127	5"	168,3	6⅝"	8	22,2	7/8"	ASA 300
100 (4")	130				150		4	14		TW 3 Quadrat
	174				150		8	14		TW 3 DIN 28459
	210		148		170		4	18		DIN PN 6
	220		158		180		8	18		DIN PN 10/16
	235		162		190		8	22		DIN PN 25
	228,6	9"	157,2	6⅜"	190,5	7½"	8	19	¾"	ASA 150
	254	10"	157,2	6⅜"	200	7⅞"	8	22,2	7/8"	ASA 300
125 (5")	204				176		8	14		TW 5 DIN 28459
	240		178		200		8	18		DIN PN 6
	250		188		210		8	18		DIN PN 10/16
	270		188		220		8	26		DIN PN 25
	254	10"	185,7	7⅝"	215,9	8½"	8	22,2	7/8"	ASA 150
	279,4	11"	185,7	7⅝"	235	9¼"	8	22,2	7/8"	ASA 300
150 (6")	240				210		12	14		TW 7 DIN 28459
	265		202		225		8	18		DIN PN 6
	285		212		240		8	22		DIN PN 10/16
	300		218		250		8	26		DIN PN 25
	279,4	11"	215,9	8½"	241,3	9½"	8	22,2	7/8"	ASA 150
	317,5	12½"	215,9	8½"	269,9	10⅝"	12	22,2	7/8"	ASA 300
200 (8")	320		258		280		8	18		DIN PN 6
	340		268		295		8	22		DIN PN 10
	340		268		295		12	22		DIN PN 16
	360		278		310		12	26		DIN PN 25
	342,9	13½"	269,9	10⅝"	298,5	11¾"	8	22,2	7/8"	ASA 150
	381	15"	269,9	10⅝"	330,2	13"	12	25,4	1"	ASA 300

Diese Tabelle enthält die Flansch-Abmessungen nach den gebräuchlichen Flanschnormen. Sinngemäß gilt die Tabelle auch für Flansche an ELAFLEX-Rohrverbindern und für Schlauchflansche.

This chart shows flange measurements according to the commonly used flange standard. Accordingly the chart also applies for the flanges on ELAFLEX expansion joints and for flanged hose fittings.



Type TQFA 100



Nach DIN EN 1092-1 Standard mit 8 Löchern, mit 4 Löchern auf Anfrage.

*) According to EN 1092-1 with 8 holes as standard, with 4 holes on request.