

Gummikompensator für abrasive Medien

Gummikompensatoren sind Bauteile in Pumpen- und Rohrleitungssystemen, die Bewegungen, Geräusche und Vibrationen aufnehmen.

Für Medien, die abrasive Bestandteile enthalten, bietet Elaflex jetzt die neue Type ERV-BR aus hoch abriebfestem Kautschuk-Compound an. Außer für extreme Belastungen (z.B. spitze, scharfkantige Materialien) ist es jetzt nicht mehr notwendig, ein zusätzliches Innenschutzrohr zu installieren.

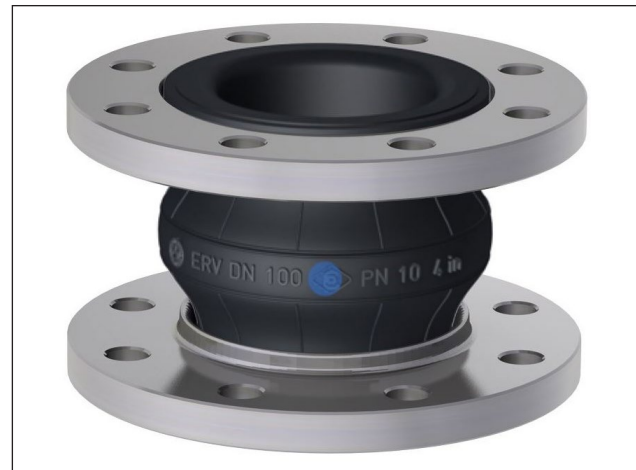
ERV-BR ist geeignet für Schlämme, Feststoff-/ Flüssigkeits-Gemische und staub- oder pulverförmige Medien. Verfügbare Größen DN 25-300, weitere Nennweiten auf Anfrage.

Katalogseite:

www.elaflex.de/dokumente/download/CatPage417_418.pdf

Interaktiver online-Produktkonfigurator:

<http://ervkonfigurator.elaflex.de>



ERV-BR, Spezialtype für abrasive Medien.
Verfügbar in DN 25 bis 300 mm.



ERV-BR Konfiguration, eine von vielen
Größen-/Flansch-/Zubehör-Kombinationen

ELAFLEX - Gummi Ehlers GmbH
Marketing Karsten Ehlers
Tel. +49 40-540 005-0
E-Mail info@elaflex.de
Internet www.elaflex.de