

### ERV-FERTIGUNGSPROGRAMM

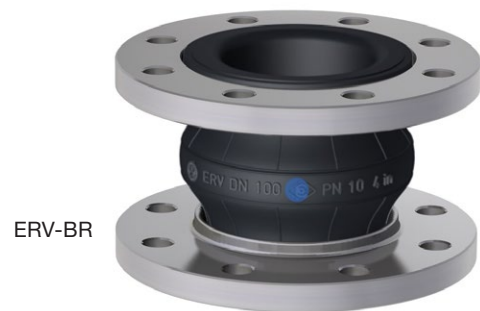
- **ERV-GS**: Unsere flammbeständigen GELBSTAHL Kompensatoren für Mineralölprodukte sind jetzt durch diverse Klassifikationsgesellschaften in allen Größen **bis DN 600** mm zertifiziert und lieferbar; Details siehe Katalogseite 427.
- **ERV-GS HNBR**: Ausführung mit HNBR Innenschicht für besonders anspruchsvolle Einsätze. Flammbeständig, großer Betriebstemperaturbereich (in Spitzen bis +120° C) und elektrisch leitfähig für höchste Sicherheit; Details siehe Katalogseite 431.
- **ERV-G LT**: GELBRING Kompensatoren für Mineralölprodukte in besonders kältefester Ausführung. Niedrigtemperatureinsatz bis -40° C; Details siehe Katalogseite 435.
- **ERV-OR**: ORANGERING Kompensatoren für Flüssiggas (LPG) sind jetzt auch in Nennweiten **DN 125 und DN 150** lieferbar; Details siehe Katalogseite 439
- **Nennweite DN 450**: Für eine Reihe von ERV-Typen wurde die Nennweite DN 450 mm in unserer Lieferprogramm aufgenommen. Sie haben die Wahl zwischen den Baulängen 200 und 250 mm.



### ERV-BR FÜR ABRASIVE MEDIEN

Die neue Spezialtype **ERV-BR** ist durch das verwendete BR/NR Compound **besonders geeignet für abrasive Medien** wie Schlämme, Feststoff-/ Flüssigkeitgemische und staub- oder pulverförmige Stoffe.

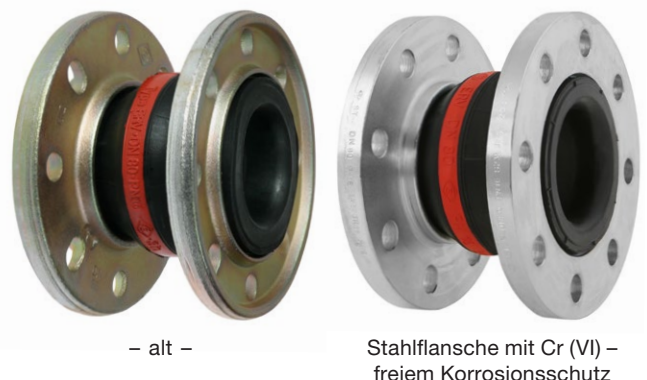
Damit empfiehlt sich ERV-BR für Anwendungen, bei denen bislang ein zusätzliches Schutzrohr eingesetzt werden musste. Ab Lager lieferbar – weitere Informationen siehe Katalog Seite 417.



### KORROSIONSSCHUTZ FÜR STAHLFLANSCH

Stahlflansche benötigen Rostschutz. Zusätzlich zur Verzinkung wurden in der Vergangenheit daher die Stahlflansche für ERV gelb chromatiert.

Aus Umweltschutzgründen erreichen wir den zusätzlichen Schutz seit einigen Jahren durch eine **Chrom-VI freie Dickschichtpassivierung**. Im Bild rechts sehen Sie am Beispiel der Nennweite 80 mm die aktuelle Ausführung unserer DIN-Stahlflansche.





## KATALOG

Ob in klassischer Druckversion oder als PDF, die technischen Daten zu unseren Produkten findet man im **Elaflex Katalog**. Alle Seiten werden regelmäßig aktualisiert – auf unserer Website finden Sie immer den neuesten Stand.

Neben Deutsch/Englisch sind seit Kurzem auch Versionen in **Russisch, Französisch und Niederländisch** verfügbar. Nach Absprache können für Ihre Lieferungen an Dritte zur Dokumentation einzelne Katalogseiten kurzfristig in anderen Sprachen erstellt werden.

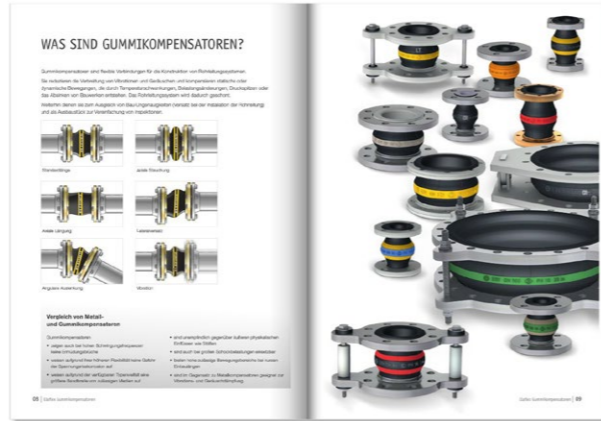


Ist Ihr Katalog noch aktuell?

## BROSCHÜRE ERV

Die **erste Auflage der Broschüre "ERV Gummikompressoren"** liegt seit März 2015 für Sie bereit. Auf 24 Seiten erhalten Vertriebspartner, Verkäufer und Anwender einen allgemeinen Überblick – und eine Reihe von Zusatzinformationen, die bislang eventuell noch nicht bekannt waren.

Bitte fordern Sie die Broschüre in gewünschter Stückzahl bei uns an. Wir finden: Gedruckt sieht Sie einfach schöner aus, als auf dem Bildschirm.



## ELAFLEX WEBSEITE

Seit 15 Jahren gibt es **www.elaflex.de**. Die Seite wird geschätzt für Aktualität, schnellen Zugriff auf technische Dokumente und Zusatzinfos.

Alles kommt einmal in die Jahre, deshalb haben wir die Homepage für Sie überarbeitet. Mehr Inhalte und Information (unter anderem 3D CAD-Zeichnungen von ERV), einfache Navigation, Anpassung für alle Bildschirme neue interaktive Angebote.



## ERV-KONFIGURATOR

Bei der Auswahl von PKW-Ausstattungsvarianten und Ähnlichem bekannt: Konfiguratoren, die einem bei der Kombination vieler Optionen helfen.

Bei Industrieprodukten machen viele Online-Konfiguratoren bislang wenig Spaß. Kein Mehrwert zum Katalog, langsam, viele Fehler. Wir wollten es besser machen, und sind der Meinung: Ziel erreicht.

**www.ervkonfigurator.elaflex.de**

Bitte probieren Sie es aus. Konfigurator öffnen, Produkt in wenigen Schritten zusammenstellen, lokal abspeichern oder zur Anfrage an Elaflex senden.

Das Instrument zeigt fotorealistisch die gewählte Zusammenstellung und die korrekte Bestellnummer. Es hilft sowohl Endkunden also auch im Verkauf, weil verschiedene Optionen gut erläutert werden.



## ZERTIFIKATE

Sie suchen ein Zertifikat oder eine bestimmte Zulassung für ERV? Auf unserer Webseite finden Sie unter **www.elaflex.de/zertifikate**

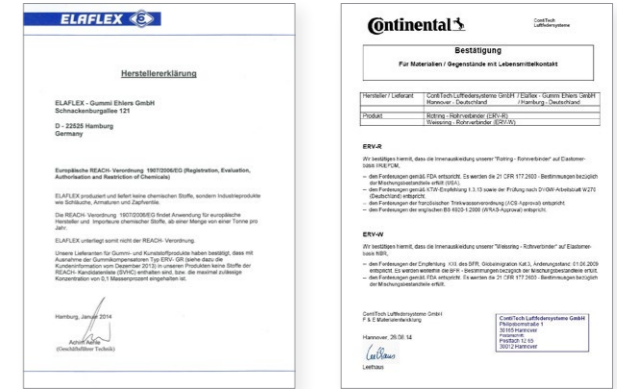
die aktuellen Dokumente zu ISO 9001, Druckgeräte-richtlinie, Typzulassungen von Klassifikationsgesellschaften und Anderem – zum Beispiel Zulassungen zum Gebrauch mit Trinkwasser für Frankreich (ACS-Zertifikat für ERV-R) und Großbritannien (WRAS-Zertifikat für ERV-R und ERP).



## HERSTELLERERKLÄRUNGEN

Herstellererklärungen zu häufig nachgefragten Themen finden Sie ebenfalls auf unserer Webseite.

Beispiele: nahezu alle ERV Kompensatoren erfüllen die REACH-Verordnung, unsere NBR- und EPDM-Kompensatoren entsprechen ATEX, ERV-R / ERV-W und PTFE-Auskleidungen (Type TA) sind FDA-konform.



## FORSCHUNG, ENTWICKLUNG, PRÜFUNG

ERV-Bälge werden von ContiTech in Deutschland exklusiv für Elaflex hergestellt. Das Unternehmen verfügt über weltweit führende Kompetenz bei der Auswahl von Gummimischungen für die Produktentwicklung. Verwendete Rohmaterialien und Compounds werden stetig produktionsbegleitend geprüft.

Hervorzuheben sind die Prüfmaschinen für fertig montierte ERV. Im modern ausgestatteten Technikum werden sie unter Extrembedingungen getestet. Ein Beispiel: Der **Druckimpuls-Prüfstand** zählt zu den modernsten seiner Art. Hier können Kompensatoren bis DN 600 bei max. 16 bar mit einer Frequenz bis 1 Hz belastet werden. Prüfungen über 500.000 Zyklen nach DIN EN ISO 6803 geben Aufschluss über Qualität und Lebenserwartung.



Continental Technikum



Druckimpuls-Prüfstand

## VIBRATIONS-/GERÄUSCHDÄMMUNG

ERV sind aufgrund Ihrer Konstruktion optimal zur Dämpfung von Vibrationen und Geräuschen geeignet. Dies wurde in aufwändigen Untersuchungen 2014 / 2015 erneut bestätigt. Die Tests unter Verwendung eines **SchwingungsGenerators** fanden mit einem repräsentativen Querschnitt des ERV-Programms statt.

Der Aufbau des Rohrleitungssystems und die Einbausituation haben maßgeblichen Einfluss auf die Vibrations- und Geräuschentwicklung. Falls diese Themen für Ihre Anwendungsfälle im Fokus stehen, kontaktieren Sie bitte unser Verkaufsteam zur detaillierten Beratung.



Schwingungsgenerator: Prüfanordnung



## PRODUKTIONSDATUM ERKENNEN

Das Produktionsdatum des Balges wird in der Ringmarkierung durch Jahreszahl mit Quartalspunkten dargestellt. Zusätzlich gibt es eine Wochenkennzeichnung (z. B. 06 für die 6. Woche) zur genauen Chargenrückverfolgung. Bislang stand diese für den Anwender meist schlecht lesbar unter dem Flanschansatz. Seit einigen Jahren läuft die schrittweise Umstellung unserer Produktions-Formen auf jetzt zwei nebeneinander liegende Felder: links Jahr/Quartalspunkte, rechts Kalenderwoche. Damit ist der genaue Produktionszeitraum besser als bislang abzulesen.



## KURZ-INSTALLATIONSHINWEISE

Voraussetzung für die lange Lebensdauer von ERV ist eine ordnungsgemäße Montage. Von den wenigen Reklamationen, die wir erhalten, ist der Hauptteil auf Einbaufehler zurückzuführen.

Als zusätzlichen Service bieten wir an, jeden ERV mit einem Hinweisschild wie rechts abgebildet zu versehen. Hier werden die wichtigsten Grundregeln beim Einbau erläutert und auf die detaillierten Montagehinweise (Katalogseiten 475 und 479) verwiesen.

Falls Sie dieses Schild wünschen, bitten wir um Mitteilung bei Ihrer Bestellung.



## IHR ERV-VERKAUFSTEAM IN HAMBURG

### **Tobias Cienia**

Verkaufsleitung

Tel. +49 40 540 00 5-1043  
cienia@elaflex.de



### **Dipl.-Ing. Sandra Döhler**

Verkauf Inland/Export

Tel. +49 40 540 00 5-1042  
doehler@elaflex.de



### **Sebastian Harmsen**

Verkauf Inland/Export

Tel. +49 40 540 00 5-1842  
harmsen@elaflex.de



### **Jaan Michelkowski**

Verkauf Inland/Export

Tel. +49 40 540 00 5-1304  
michelkowski@elaflex.de

