

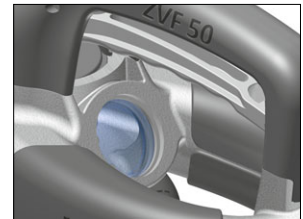
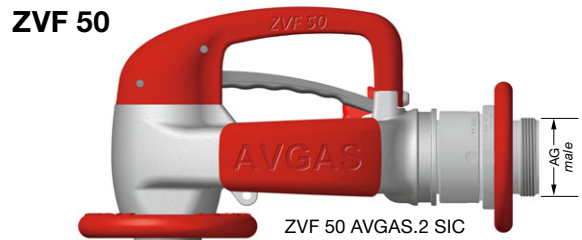
GRUPPE	GE- WICHT	AUSFÜHRUNG WERKSTOFFE	SCHLAUCH- ANSCHLUSS	BESTELL- NUMMER
5	Weight Approx. ≈ kg	Construction Details Materials Specification	Hose Inlet Thread Type + Size G	Part Number Type
Section				



2,5	Vollschlauch-Ausführung mit Rückschlagventil. Gehäuse Aluminium, Innenteile Edelstahl, PEEK und Delrin. Schalthebel, LeverAssist® (3-Stufen-Aufhaltehilfe) und Bügel aus glasfaserverstärktem PA, Leichtgang-Drehgelenk aus beschichtetem Aluminium, Protektoren aus TPU rot oder schwarz, Dichtungen PU / NBR. Vollständig buntmetallfrei. Mit konischem Feinsieb 160my aus Edelstahl/PA. Zapfrohr-Verbindung durch Schraubgewinde (SIC). Zapfrohre sind separat zu bestellen. Entspricht den Anforderungen der JIG.	R 1½" AG 1½" BSP male	ZVF 50 JET.1 SIC ZVF 50 AVGAS.1 SIC
2,5		R 2" AG 2" BSP male	ZVF 50 JET.2 SIC ZVF 50 AVGAS.2 SIC
2,5		R 1½" IG 1½" BSP female	ZVF 50 JET.3 SIC ZVF 50 AVGAS.3 SIC
2,4	<i>Wet hose type with check valve. Body of aluminium, inner parts stainless steel, PEEK and acetal resin. Lever, LeverAssist® (3-speed lever aid) and guard of reinforced polyamide, easy rotating swivel of coated aluminium, protectors of TPU red or black, seals polyurethane and NBR. Completely free of non-ferrous metals. With conical 100 mesh strainer of stainless steel.</i>	R 2" IG 2" BSP female	ZVF 50 JET.4 SIC ZVF 50 AVGAS.4 SIC
2,5		1½" NPT IG 1½" NPT female	ZVF 50 JET.5 SIC ZVF 50 AVGAS.5 SIC
2,4	Screw-In-Connection (SIC) for spouts. Spouts to be ordered separately. In alignment with the requirements of the JIG document.	2" NPT IG 2" NPT female	ZVF 50 JET.7 SIC ZVF 50 AVGAS.7 SIC

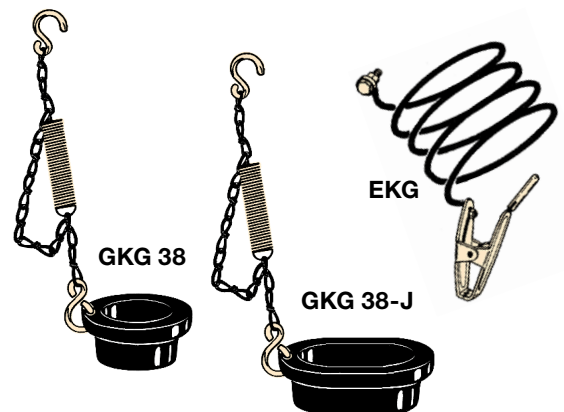
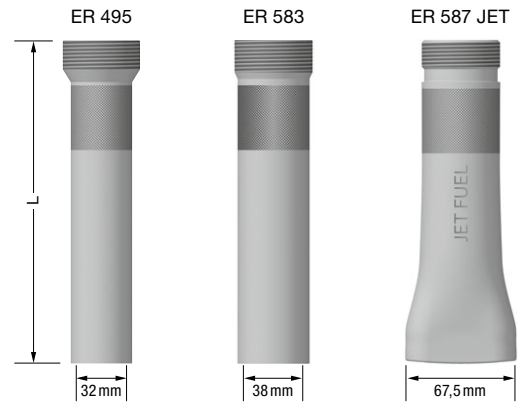
Flugzeug-Zapfventil, nicht automatisch, zur Oberflügelbetankung mit JET- und AVGAS-Flugtreibstoffen bis zu 400 Ltr./Minute. Nennweite DN 50. Nenndruck PN 10. Temperaturbereich -25° bis +55°C, LT-Version bis -40°C. **Mit Schraubverbindung für Zapfrohre.**

*Manual aviation fuelling nozzle for overwing service. For AVGAS and JET fuels. Flowrate up to 400 ltr./min. (85 IGM). Size DN 50. W. P. PN 10 (140 psi). Temperature range -25°C up to +55°C, LT-Version down to -40°C. **With Screw-In-Connection for spouts.***



Zusatz-Bestellnummern · Additional Type Numbers

-	Drehgelenk mit Spezialdichtungen, für Einsatz in kalten Regionen bis -40° C. <i>Swivel with special seals, for use with low temperatures down to -40° C.</i>	Option	... LT
-	Leerschlauchausführung ohne Rückschlagventil – Rücksaugen möglich. <i>Without check valve, suitable for defuelling or gravity flow (dry hose delivery).</i>	Option	... L
-	Mit integriertem Schauglas im Gehäuse. <i>With integrated sight glass in nozzle body.</i>	Option	... SG
0,16	Aluminium Zapfrohr, Schraubverbindung (SIC) <i>Aluminium spout, Screw-In-Connection (SIC)</i>	ID 32 OD 38 f. 250 Ltr./Min.	ER 495
0,24		ID 38 OD 44 f. 400 Ltr./Min.	ER 583
0,28		JET A1 gem./acc. SAE AS 1852 f. 400 Ltr./Min.	ER 587 JET
0,70	Rücksaugerohr, Schraubverbindung (SIC). Elektrisch leitendes Flexrohr 32 mm ID aus NBR, mit Saugsieb 600 my (EK 367). Andere Längen möglich. Nur für ZVF 50 in Leerschlauchausführung 'L'.	Länge length 600 mm	SRG 32-600 ZVF 50
1,00	Defuellungspout mit Schraubverbindung (SIC). Conductive NBR rubber spout, flat strainer 25 mesh (EK 367). Other lengths possible. Only for ZVF 50 ... 'L'.	Länge length 1200 mm	SRG 32-1200 ZVF 50
0,10	Gummikappen-Garnitur aus NBR mit Knotenkette, S-Haken, Zugfeder aus Messing. <i>Dust cap assembly. Cap NBR, chain and spring brass and bronze.</i>	für for ER 495	GKG 32
0,10		für for ER 583	GKG 38
0,10		für for ER 587 JET	GKG 38-J
0,15	Erdungskabel-Garnitur. Schwere Krokodilklemme aus Pressmessing mit Klinckenstecker. Kabel nichtrostend mit Kunststoffmantel. <i>Ground cable assembly with solid heavy brass clamp and bolt. Wire non-corrosive with plastic coating.</i>	Länge length 1200 mm	EKG 1200
0,20		Länge length 2000 mm	EKG 2000



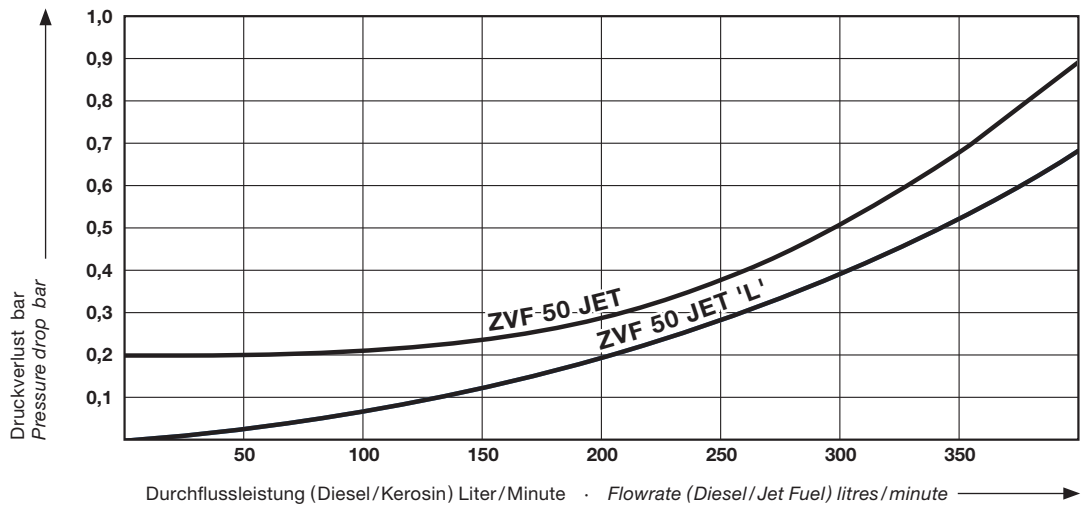
TECHNISCHE ÄNDERUNGEN VORBEHALTEN · NACHDRUCK UND KOPIEN NUR MIT UNSEREM EINVERSTÄNDNIS · Specifications subject to change without notice · Copyright ELAFLEX

Leistungsvergleich

ZVF 50

Flow Chart

ZVF 50

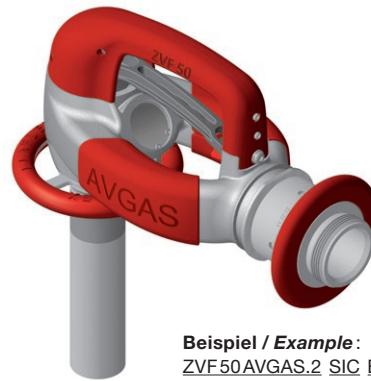


Bestellnummern- Aufbau

Part Number Breakdown



Beispiel / Example:
ZVF50.JET.4 PTL SG ER587.JETPTL



Beispiel / Example:
ZVF50.AVGAS.2 SIC ER 495

Ausführung <i>Body</i>	Schlauch-Anschluss <i>Hose Inlet</i>	Auslaufrohr-Anschluss <i>Spout Connection</i>	Sonderausführung <i>Special Type</i>	L-Type <i>L-Type</i>	Schauglas <i>Sight Glass</i>	Auslaufrohr <i>Spout</i>	Gummi-Kappen-Garnitur <i>Dust Cap Assembly</i>	Erdungs-Kabel-Garnitur <i>Ground Cable Assembly</i>
ZVF 50 JET	R 1½" AG 1½" BSP male = .1	Schraubgewinde Screw-In-Connection = SIC	Ohne None = [-]	Standard = [-]	Ohne None = [-]	DN 32 für/for SIC = ER 495	Ohne None = [-]	Ohne None = [-]
ZVF 50 AVGAS	R 2" AG 2" BSP male = .2	Push-Twist-Lock = PTL	Low Temperature Type (Drehgelenk mit LT-Dichtung) Low Temperature Type (swivel with LT seal) = LT	L-Type auch für Rücksaugung geeignet L-Type also suitable for defuelling = L	Mit With = SG	DN 32 für/for PTL = ER 495 PTL	GKG 32 = GKG 32	EKG 1200 = EKG 1200
R 1½" IG 1½" BSP female = .3	DN 38 für/for SIC = ER 583					GKG 38 = GKG 38	EKG 2000 = EKG 2000	
R 2" IG 2" BSP female = .4	DN 38 für/for PTL = ER 583 PTL		GKG 38-J = GKG 38-J					
1½" NPT IG 1½" NPT female = .5	JET, OD 67,5 für/for SIC = ER 587 JET							
2" NPT IG 2" NPT female = .7	JET, OD 67,5 für/for PTL = ER 587 JET PTL							
	Flexrohrgarnitur L 600 Flex spout assembly L 600 = SRG 600 ZVF 50							
	Flexrohrgarnitur L 1200 Flex spout assembly L 1200 = SRG 1200 ZVF 50							
	ohne Auslaufrohr without spout = [-]							

[-] keine Nennung in Bestellbezeichnung
left blank in order number

GRUPPE 5 Section	GE- WICHT Weight Approx. ≈ kg	AUSFÜHRUNG WERKSTOFFE Construction Details Materials Specification	SCHLAUCH- ANSCHLUSS Hose Inlet Thread Type + Size G	BESTELL- NUMMER Part Number Type
------------------------	---	--	---	--



2,6	Vollschlauch-Ausführung mit Rückschlagventil. Gehäuse Aluminium, Innenteile Edelstahl, PEEK und Delrin. Schalthebel, LeverAssist® (3-Stufen-Aufhaltehilfe) und Bügel aus glasfaserverstärktem PA, Leichtgang-Drehgelenk aus beschichtetem Aluminium, Protektoren aus TPU rot oder schwarz, Dichtungen PU / NBR. Vollständig buntmetallfrei. Mit konischem Feinsieb 160my aus Edelstahl/PA. Zapfrohr-Verbindung durch Schnell-Steckverbindung (PTL). Zapfrohre sind separat zu bestellen. Entspricht den Anforderungen der JIG.	R 1½" AG 1½" BSP male	ZVF 50 JET.1 PTL ZVF 50 AVGAS.1 PTL
2,6		R 2" AG 2" BSP male	ZVF 50 JET.2 PTL ZVF 50 AVGAS.2 PTL
2,6		R 1½" IG 1½" BSP female	ZVF 50 JET.3 PTL ZVF 50 AVGAS.3 PTL
2,5	<i>Wet hose type with check valve. Body of aluminium, inner parts stainless steel, PEEK and acetal resin. Lever, LeverAssist® (3-speed lever aid) and guard of reinforced polyamide, easy rotating swivel of coated aluminium, protectors of TPU red or black, seals polyurethane and NBR. Completely free of non-ferrous metals. With conical 100 mesh strainer of stainless steel.</i>	R 2" IG 2" BSP female	ZVF 50 JET.4 PTL ZVF 50 AVGAS.4 PTL
2,6		1½" NPT IG 1½" NPT female	ZVF 50 JET.5 PTL ZVF 50 AVGAS.5 PTL
2,5	Push-Twist-Lock-Connection (PTL) for spouts. Spouts to be ordered separately. In alignment with the requirements of the JIG document.	2" NPT IG 2" NPT female	ZVF 50 JET.7 PTL ZVF 50 AVGAS.7 PTL

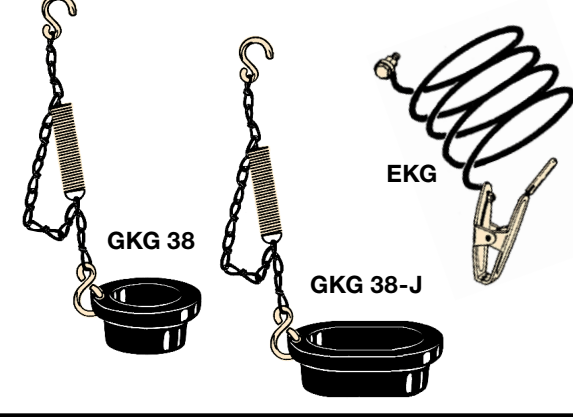
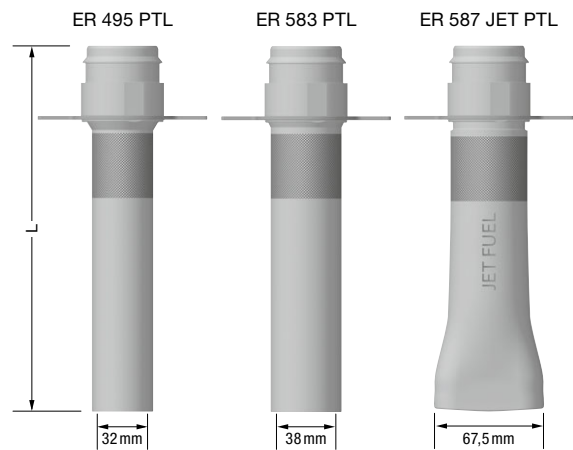
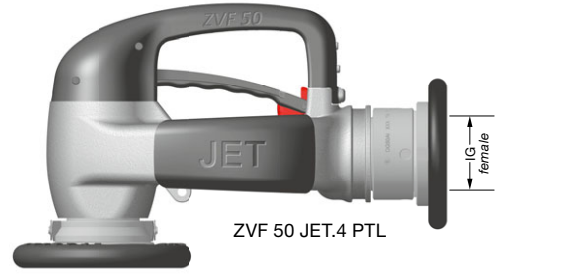
Zusatz-Bestellnummern · Additional Type Numbers

-	Drehgelenk mit Spezialdichtungen, für Einsatz in kalten Regionen bis -40°C. <i>Swivel with special seals, for use with low temperatures down to -40°C.</i>	Option	... LT
-	Leerschlauchausführung ohne Rückschlagventil – Rücksaugen möglich. <i>Without check valve, suitable for defuelling or gravity flow (dry hose delivery).</i>	Option	... L
-	Mit integriertem Schauglas im Gehäuse. <i>With integrated sight glass in nozzle body.</i>	Option	... SG

0,36		ID 32 OD 38 f. 250 Ltr. / Min.	ER 495 PTL
0,44	Aluminium Zapfrohr, Schnellsteckverbindung (PTL)	ID 38 OD 44 f. 400 Ltr. / Min.	ER 583 PTL
0,48	Aluminium spout, Push-Twist-Lock Connection (PTL)	JET A1 gem./acc. SAE AS 1852 f. 400 Ltr. / Min.	ER 587 JET PTL
0,70	Rücksaugerohr, Schraubverbindung (SIC). Elektrisch leitendes Flexrohr 32 mm ID aus NBR, mit Saugsieb 600 my (EK 367). Andere Längen möglich. Nur für ZVF 50 in Leerschlauchausführung 'L'.	Länge length 600 mm	SRG 32-600 ZVF 50
1,00	Defuelling spout with Screw-In-Connection (SIC). Conductive NBR rubber spout, flat strainer 25 mesh (EK 367). Other lengths possible. Only for ZVF 50 ... 'L'.	Länge length 1200 mm	SRG 32-1200 ZVF 50
0,10		für for ER 495 PTL	GKG 32
0,10	Gummikappen-Garnitur aus NBR mit Knotenkette, S-Haken, Zugfeder aus Messing. <i>Dust cap assembly. Cap NBR, chain and spring brass and bronze.</i>	für for ER 583 PTL	GKG 38
0,10		für for ER 587 JET PTL	GKG 38-J
0,15	Erdungskabel-Garnitur. Schwere Krokodilklemme aus Pressmessing mit Klinckenstecker. Kabel nichtrostend mit Kunststoffmantel.	Länge length 1200 mm	EKG 1200
0,20	Ground cable assembly with solid heavy brass clamp and bolt. Wire non-corrosive with plastic coating.	Länge length 2000 mm	EKG 2000

Flugzeug-Zapfventil, nicht automatisch, zur Oberflügelbetankung mit JET- und AVGAS-Flugtreibstoffen bis zu 400 Ltr./Minute. Nennweite DN 50. Nenndruck PN 10. Temperatur -25°C bis +55°C, LT-Version bis -40°C. **Mit Steckverbindung für Zapfrohre.**

*Manual aviation fuelling nozzle for overwing service. For AVGAS and JET fuels. Flowrate up to 400 ltr./min. (85 IGM). Size DN 50. W. P. PN 10 (140 psi). Temperature range -25°C up to +55°C, LT-Version down to -40°C. **With Push-Twist-Lock spout connection.***



TECHNISCHE ÄNDERUNGEN VORBEHALTEN · NACHDRUCK UND KOPIEN NUR MIT UNSEREM EINVERSTÄNDNIS · Specifications subject to change without notice · Copyright ELAFLEX

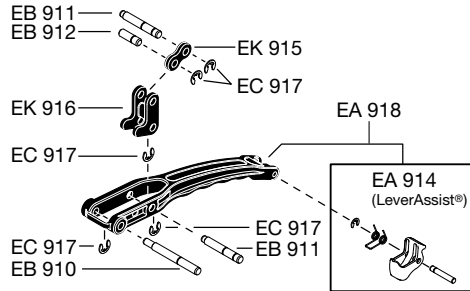
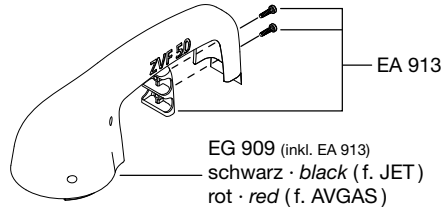
Produktkonfigurator für Zapfventile:
<http://zapfventilkonfigurator.elaflex.de>
Product configurator for nozzles:
<http://nozzleconfigurator.elaflex.de>

Flugzeug-Zapfventil ZVF 50 PTL
mit Steckverbindung für Zapfrohre
Aviation Fuel Nozzle ZVF 50 PTL
with Push-Twist-Lock connection for spouts

Ersatzteile ZVF 50 · Spare Parts ZVF 50

- 1) Gehäuse nicht als Ersatzteil lieferbar
- 2) Option zu EG 944:
Schauglas mit Stützscheibe
- 3) 'L'-Type (Leerschlauch-Version)
ohne EK 413 und EF 411

- 1) Body not available as spare part
- 2) Option to EG 944:
sight glass with washer
- 3) 'L'-Type (dry hose version)
without EK 413 and EF 411

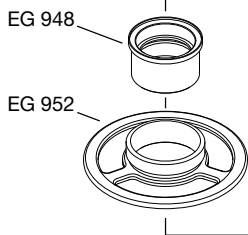
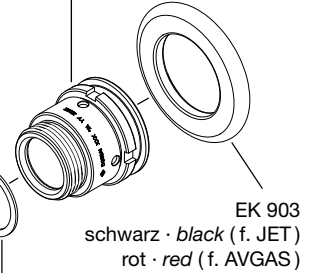
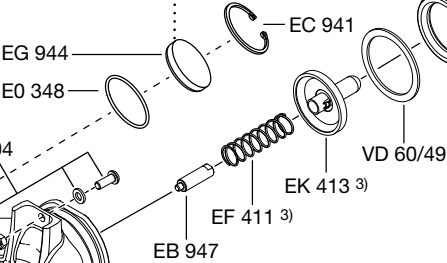
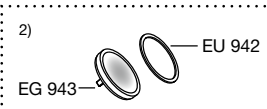
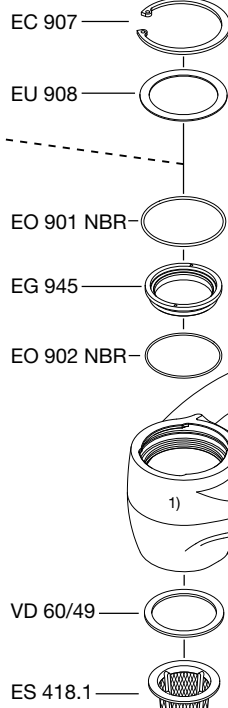
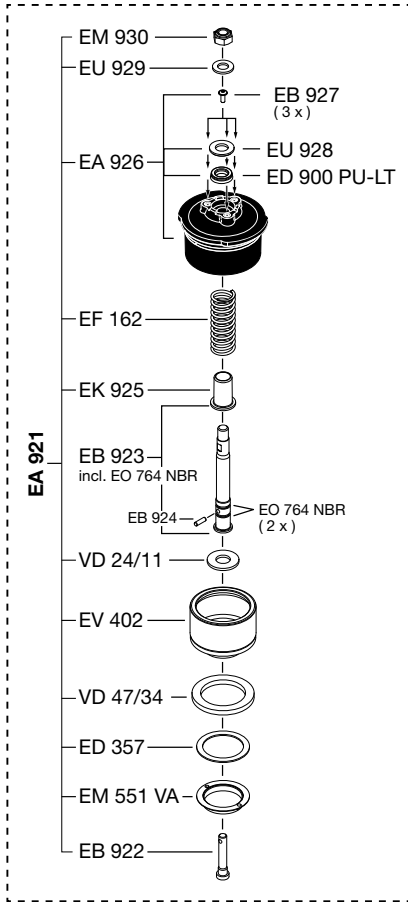


Drehgelenke · Swivels

DG 50.1 AF AI	(R 1½" AG) (1½" BSP male)
DG 50.2 AF AI	(R 2" AG) (2" BSP male)
DG 50.3 AF AI	(R 1½" IG) (1½" BSP female)
DG 50.4 AF AI	(R 2" IG) (2" BSP female)
DG 50.5 AF AI	(1½" NPT IG) (1½" NPT female)
DG 50.7 AF AI	(2" NPT IG) (2" NPT female)

LT- (Low Temperature) Versionen für den Einsatz bis -40°C erhältlich.
Bestellbeispiel: DG 50.2 AF AI LT

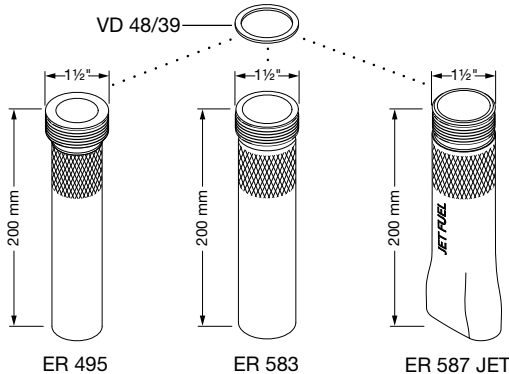
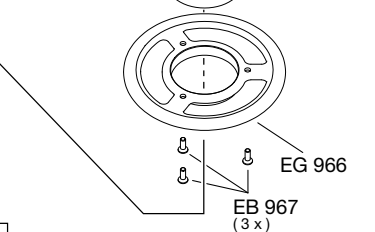
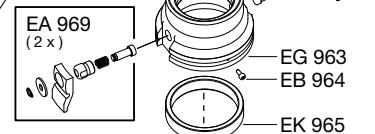
LT (Low Temperature) versions for ambient temperatures down to -40°C available.
Ordering example: DG 50.2 AF AI LT



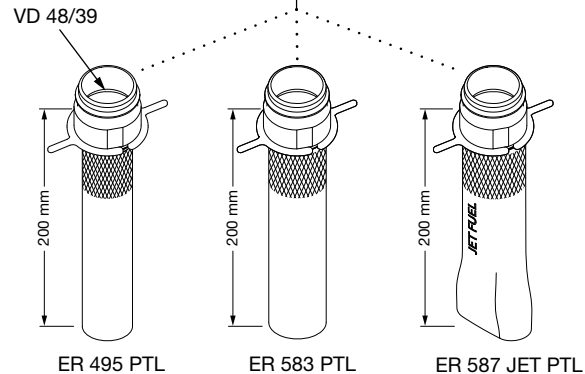
EA 951
schwarz · black (f. JET)
rot · red (f. AVGAS)



EK 953
schwarz · black (f. JET)
rot · red (f. AVGAS)



Screw-In-Connection 'SIC'



Push-Twist-Lock 'PTL'