

TECHNISCHE ÄNDERUNGEN VORBEHALTEN · NACHDRUCK UND KOPIEN NUR MIT UNSEREM EINVERSTÄNDNIS · Specifications subject to change without notice · Copyright ELAFLEX

GRUPPE 3 Section	Ge- wicht Weight Approx.	WERKSTOFF Material	FLANSCHABMESSUNGEN ≈ mm Flange Dimensions						BESTELL- NUMMER Part Number
	≈ kg		d	D	Ø k	Ø l	b	DN	Type

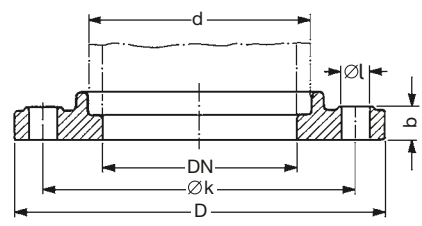
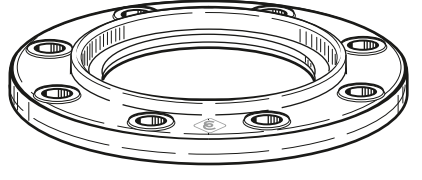


0,54	Press- aluminium Al Mg 3 oder Al MG 2 Mn 0,8 — hot stamped aluminium Al Mg 3 or Al MG 2 Mn 0,8	59,0	154	130	8 x 11	12	50	TFA 50 Al
0,40		77,0	154	130	8 x 11	12	65	TFA 65 Al
0,50		91,0	154	130	8 x 11	12	80	TFA 80 Al
0,63		111,0	174	150	8 x 14	16	100	TFA 100 Al
0,97		135,0	204	176	8 x 14	17	125	TFA 125 Al
1,50		161,0	240	210	8 x 14	20	150	TFA 150 Al

Tankwagen-Schweißflansche nach DIN 28460 mit Rohrnschlag zur Verstärkung sowie Vergrößerung der Dichtfläche, mit Kennzeichnung. Betriebsdruck bis PN 10 bis 110° C, bis PN 6 bis 220° C (z.B. Bitumen)

Tank truck welding flanges according to DIN 28460 with pipe stop for strengthening and enlarging the sealing surface, with marking. Working pressure up to PN 10 up to 110° C, up to PN 6 up to 220° C (e.g. bitumen)

Type TFA
mit Ansatz
with rim



Al Mg 3	108	130	150	4 x 14	19	100	TQFA 100
Al Mg 3	108	130	150	4 x 14	19	100	TQFA 100 mit Nut/O-Ring

Type TQFA
Raumsparende Quadratform DN 100 mit vier Schraubenlöchern; Ansatz und Rohrnschlag wie Type TFA. Betriebsdruck bis PN 6 bis 110° C. Ausführung mit Nut und O-Ring

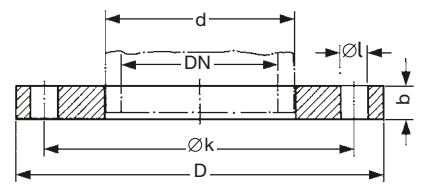
Space saving square shape DN 100, with four screw holes, with rim and pipe stop. Working pressure up to PN 6. Type with groove and O-ring

1,29	Stahl St. 37 — carbon steel	57,5	154	130	8 x 11	11	50	TF 50 St
1,32		76,6	154	130	8 x 11	13	65	TF 65 St
1,16		89,4	154	130	8 x 11	13	80	TF 80 St
1,36		108,5	174	150	8 x 14	13	100	TF 100 St
1,84		133,5	204	176	8 x 14	15	125	TF 125 St
2,74		159,5	240	210	12 x 14	15	150	TF 150 St

Tankwagen-Schweißflansche nach DIN 28461 ohne Rohrnschlag mit Kennzeichnung. - Betriebsdruck bis PN 10 bis 110° Celsius, bis PN 6 bis 220° C (z. B. Bitumen)

Tank truck welding flanges according to DIN 28461 without pipe stop, with marking. Working pressure up to PN 10 up to 110° C, up to PN 6 up to 220° Celsius (e.g. bitumen)

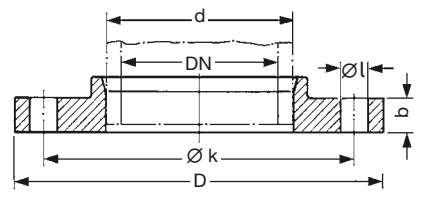
Type TF
ohne Ansatz
without rim



1,16	Edelstahl 1.4571	89,4	154	130	8 x 11	13	80	TF 80 SS
1,41	stainless steel AISI 316 Ti	108,5	174	150	8 x 14	13	100	TF 100 SS
1,36	Stahl St. 37 — carbon steel	57,5	154	130	8 x 11	11	50	TFA 50 St
1,41		76,6	154	130	8 x 11	13	65	TFA 65 St
1,29		89,4	154	130	8 x 11	13	80	TFA 80 St
1,51		108,5	174	150	8 x 14	13	100	TFA 100 St



Type TFA
mit Ansatz
with rim

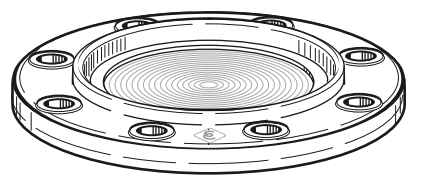


1,77	Stahl St. 37 — carbon steel	154	130	8 x 11	13	80	TFB 80 St
2,20		174	150	8 x 14	13	100	TFB 100 St
3,12		204	176	8 x 14	15	125	(TFB 125 St)
5,31		240	210	12 x 14	15	150	(TFB 150 St)

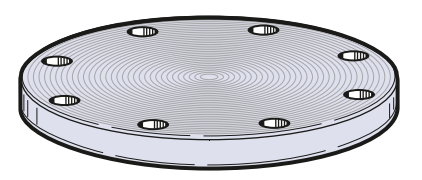
Tankwagen-Blindflansche mit Anschlussmaßen nach DIN 28459. Betriebsdruck bis PN 10 bis 110° C, bis PN 6 bis 220° C (z.B. Bitumen)

Tank truck blind flanges with connecting measurements according to DIN 28 459. Working pressure up to PN 10 up to 110° C, up to PN 6 up to 220° C.

Type TFB



0,52	Aluminium Al Mg 3 oder Al MG 2 Mn 0,8	154	130	8 x 11	13	80	TFB 80 Al
0,77		174	150	8 x 14	16	100	TFB 100 Al
1,09	aluminium Al Mg 3 or Al MG 2 Mn 0,8	204	176	8 x 14	18	125	(TFB 125 Al)
1,62		240	210	12 x 14	21	150	(TFB 150 Al)
1,76		Edelstahl 1.4571	154	130	8 x 11	13	80
2,19	stainless steel AISI 316 Ti	174	150	8 x 14	13	100	TFB 100 SS



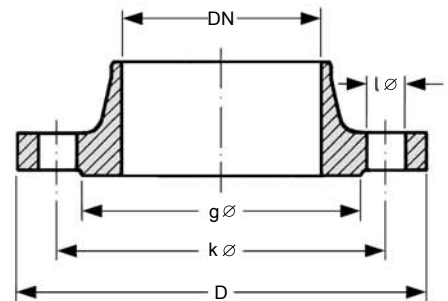
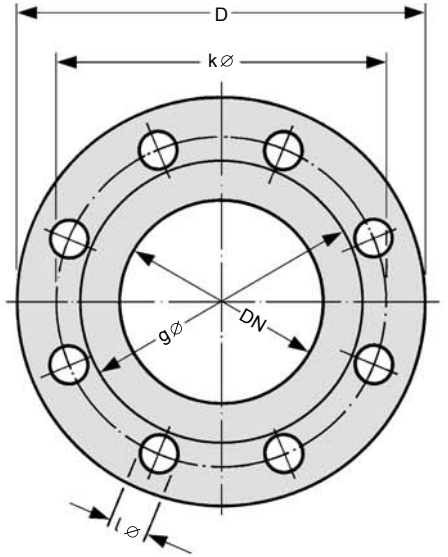
Tankwagen-Schweißflansche TF

Gebräuchliche Flanschmaße · Commonly Used Flange Measurements

NENNWEITE <i>Diameter Nominal</i>	AUSSEN - Ø <i>Outside Diameter</i>		DICHTFLÄCHE <i>Sealing Surface</i>		LOCHKREIS <i>Bolt Circle</i>		SCHRAUBENLÖCHER <i>Bolt Holes</i>			FLANSCHNORM <i>Flange Standard</i>
	D		g Ø		k Ø		Anzahl No.	Øl		
	mm	in.	mm	in.	mm	in.		mm	in.	
15 (1/2")	95		45		65		4	14		DIN PN 10/16
	95		45		65		4	14		DIN PN 25
	88,9	3 1/2"	34,9	1 3/8"	60,3	2 3/8"	4	15,9	5/8"	ASA 150
	95,3	3 3/4"	34,9	1 3/8"	66,7	2 5/8"	4	15,9	5/8"	ASA 300
20 (3/4")	105		58		75		4	14		DIN PN 10/16
	105		58		75		4	14		DIN PN 25
	98,4	3 7/8"	42,9	1 11/16"	69,9	2 3/4"	4	15,9	5/8"	ASA 150
	117,5	4 5/8"	42,9	1 11/16"	82,5	3 1/4"	4	19	3/4"	ASA 300
25 (1")	115		68		85		4	14		DIN PN 10/16
	115		68		85		4	14		DIN PN 25
	108	4 1/4"	50,8	2"	79,4	3 1/8"	4	15,9	5/8"	ASA 150
	123,8	4 7/8"	50,8	2"	88,9	3 1/2"	4	19	3/4"	ASA 300
32 (1 1/4")	140		78		100		4	18		DIN PN 10/16
	140		78		100		4	18		DIN PN 25
	117,5	4 5/8"	63,5	2 1/2"	88,9	3 1/2"	4	15,9	5/8"	ASA 150
	133,4	5 1/4"	63,5	2 1/2"	98,4	3 7/8"	4	19	3/4"	ASA 300
40 (1 1/2")	150		88		110		4	18		DIN PN 10/16
	150		88		110		4	18		DIN PN 25
	127	5"	73	2 7/8"	98,4	3 7/8"	4	15,9	5/8"	ASA 150
	155,6	6 1/8"	73	2 7/8"	114,3	4 1/2"	4	22,2	7/8"	ASA 300
50 (2")	140		90		110		4	14		DIN PN 6
	165		102		125		4	18		DIN PN 10/16
	165		102		125		4	18		DIN PN 25
	152,4	6"	92,1	3 5/8"	120,7	4 3/4"	4	19	3/4"	ASA 150
	165,1	6 1/2"	92,1	3 5/8"	127	5"	8	19	3/4"	ASA 300
65 (2 1/2")	160		110		130		4	14		DIN PN 6
	185		122		145		4	18		DIN PN 10/16
	185		122		145		8	18		DIN PN 25
	177,8	7"	104,8	4 1/8"	139,7	5 1/2"	4	19	3/4"	ASA 150
190,5	7 1/2"	104,8	4 1/8"	149,2	5 7/8"	8	22,2	7/8"	ASA 300	
80 (3")	154				130		8	11		TW 1 DIN 28 459
	190		128		150		4	18		DIN PN 6
	200		138		160		8	18		DIN PN 10/16
	200		138		160		8	18		DIN PN 25
	190,5	7 1/2"	127	5"	152,4	6"	4	19	3/4"	ASA 150
	209,6	8 1/4"	127	5"	168,3	6 5/8"	8	22,2	7/8"	ASA 300
100 (4")	130				150		4	14		TW 3 Quadrat
	174				150		8	14		TW 3 DIN 28 459
	210		148		170		4	18		DIN PN 6
	220		158		180		8	18		DIN PN 10/16
	235		162		190		8	22		DIN PN 25
	228,6	9"	157,2	6 3/16"	190,5	7 1/2"	8	19	3/4"	ASA 150
	254	10"	157,2	6 3/16"	200	7 7/8"	8	22,2	7/8"	ASA 300
125 (5")	204				176		8	14		TW 5 DIN 28 459
	240		178		200		8	18		DIN PN 6
	250		188		210		8	18		DIN PN 10/16
	270		188		220		8	26		DIN PN 25
	254	10"	185,7	7 5/16"	215,9	8 1/2"	8	22,2	7/8"	ASA 150
	279,4	11"	185,7	7 5/16"	235	9 1/4"	8	22,2	7/8"	ASA 300
150 (6")	240				210		12	14		TW 7 DIN 28 459
	265		202		225		8	18		DIN PN 6
	285		212		240		8	22		DIN PN 10/16
	300		218		250		8	26		DIN PN 25
	279,4	11"	215,9	8 1/2"	241,3	9 1/2"	8	22,2	7/8"	ASA 150
	317,5	12 1/2"	215,9	8 1/2"	269,9	10 5/8"	12	22,2	7/8"	ASA 300
200 (8")	320		258		280		8	18		DIN PN 6
	340		268		295		8	22		DIN PN 10
	340		268		295		12	22		DIN PN 16
	360		278		310		12	26		DIN PN 25
	342,9	13 1/2"	269,9	10 5/8"	298,5	11 3/4"	8	22,2	7/8"	ASA 150
	381	15"	269,9	10 5/8"	330,2	13"	12	25,4	1"	ASA 300

Diese Tabelle enthält die Flansch-Abmessungen nach den gebräuchlichen Flanschnormen. -
Sinngemäß gilt die Tabelle auch für Flansche an ELAFLEX-Rohrverbindern und für Schlauchflansche.

This chart shows flange measurements according to the commonly used flange standard. -
Accordingly the chart also applies for the flanges on ELAFLEX expansion joints and for flanged hose fittings.



Type TQFA 100

