

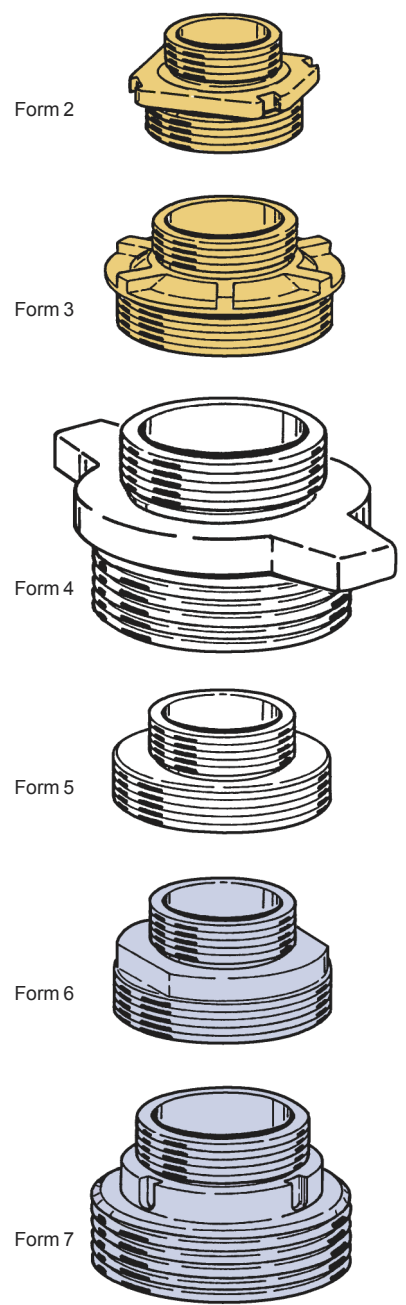
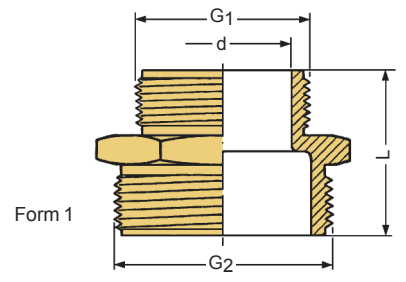
TECHNISCHE ÄNDERUNGEN VORBEHALTEN · NACHDRUCK UND KOPIEN NUR MIT UNSEREM EINVERSTÄNDNIS · Specifications subject to change without notice · Copyright ELAFLEX

GRUPPE <b>3</b> Section	Gewicht Weight Approx. ≈ kg	Abmessungen ≈ mm Dimensions ≈ mm		Form Style	WERKSTOFF  Material	GEWINDE- GRÖSSE Thread Size		BESTELL- NUMMER Part Number  Type
		d	L			G1	G2	
0,09	19	34	1	Messing (cr = glanz verchromt)  — brass (cr = chrome plated)	G 3/4"	G 1"	RN 3/4 x 1	
0,09	19	34	1		G 3/4"	G 1"	RN 3/4 x 1 cr	
0,10	19	35	1		3/4" NPT	G 1"	RN 3/4 NPT x 1	
0,10	19	35	1		3/4" NPT	G 1"	RN 3/4 NPT x 1 cr	
0,13	18	37	1		3/4" NPT	M 30 x 1,5	RN 3/4 NPT x M 30	
0,16	25	36	1		G 1"	G 1 1/4"	RN 1 x 1 1/4	
0,22	24	42	1		G 1"	G 1 1/2"	RN 1 x 1 1/2	
0,31	24	49	1		G 1"	G 2"	RN 1 x 2	
0,25	32	42	2		G 1 1/4"	G 1 1/2"	RN 1 1/4 x 1 1/2	
0,34	32	43	1		G 1 1/4"	G 2"	RN 1 1/4 x 2	
0,37	38	46	2		G 1 1/2"	G 2"	RN 1 1/2 x 2	
0,60	36	52	1		G 1 1/2"	G 2 1/2"	RN 1 1/2 x 2 1/2	
0,65	50	53	1		G 2"	G 2 1/2"	RN 2 x 2 1/2	
0,65	48	55	3		G 2"	G 3"	RN 2 x 3	
0,85	61	66	2		G 2 1/2"	G 3"	RN 2 1/2 x 3	
0,71	75	49	5		G 3"	G 4"	RN 3 x 4	
2,90	76	100	1		G 3"	5 1/2" *)	RN 3 x 5 1/2	
4,45	100	105	4		G 4"	5 1/2" *)	RN 4 x 5 1/2	
0,17	47	44	5		Aluminium — aluminium	G 2"	G 3"	RN 2 x 3 Al
0,27	76	53	5			G 3"	G 4"	RN 3 x 4 Al
1,0	76	80	1	G 3"		5 1/2" *)	RN 3 x 5 1/2 Al	
1,35	98	96	4	G 4"		5 1/2" *)	RN 4 x 5 1/2 Al	
0,13	18	35	1	Edelstahl 1.4571 mit Werkstoff- Kennzeichnung — stainless steel AISI 316 Ti INOX with material marking	G 3/4"	G 1"	RN 3/4 x 1 SS	
0,20	22	36	1		G 1"	G 1 1/4"	RN 1 x 1 1/4 SS	
0,25	22	39	1		G 1"	G 1 1/2"	RN 1 x 1 1/2 SS	
0,47	22	43	1		G 1"	G 2"	RN 1 x 2 SS	
0,22	32	42	1		G 1 1/4"	G 1 1/2"	RN 1 1/4 x 1 1/2 SS	
0,41	32	44	1		G 1 1/4"	G 2"	RN 1 1/4 x 2 SS	
0,35	38	46	1		G 1 1/2"	G 2"	RN 1 1/2 x 2 SS	
0,68	38	49	1		G 1 1/2"	G 2 1/2"	RN 1 1/2 x 2 1/2 SS	
0,43	48	54	1		G 2"	G 2 1/2"	RN 2 x 2 1/2 SS	
0,66	48	55	6		G 2"	G 3"	RN 2 x 3 SS	
0,63	64	58	1		G 2 1/2"	G 3"	RN 2 1/2 x 3 SS	
1,05	76	48	5		G 3"	G 4"	RN 3 x 4 SS	
3,75	76	84	7		G 3"	5 1/2" *)	RN 3 x 5 1/2 SS	
2,95	100	85	7		G 4"	5 1/2" *)	RN 4 x 5 1/2 SS	

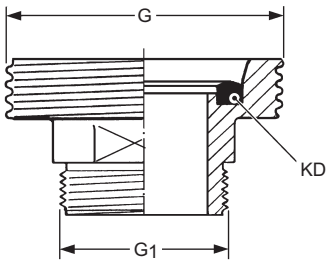


Reduziernippel Type RN, mit ungleichen Rohr-Außengewinden, flachdichtend mit stirnseitigen Dichtflächen (G = DIN ISO 228).  
 Reducing nipples type RN, with different male pipe thread with flat sealing surfaces (G = thread acc. to DIN ISO 228/BSP parallel).

**Type RN**



\*) Eisenbahn - Kesselwagengewinde nach DIN 6602 (alte DIN 11)  
 \*) Thread for rail tankers 5 1/2" Whitworth (old DIN 11)

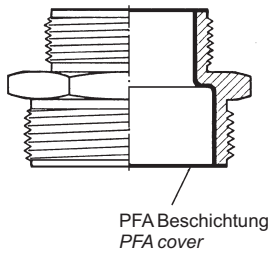


### Type RN-R

Reduziernippel Type **RN-R** aus nichtrostendem Stahl, einerseits mit Rundgewinde nach DIN 405, andererseits Rohrgewinde nach DIN ISO 228.-Rundgewinde-Kupplungsdichtung KD aus NBR blau. Andere Werkstoffe auf Wunsch gemäß Seite 393.

*Reducing nipples type **RN-R**, stainless steel, one end knuckle thread according to DIN 405, other end pipe thread according to DIN ISO 228. Seal KD for knuckle thread of NBR blue. Other materials see page 393.*

Gewinde Thread Size		BESTELLNUMMER Part Number
G1	G2	Type
G 3/4"	Rd 44 x 1/6	RN 3/4 x 44 SS
G 1"	Rd 52 x 1/6	RN 1 x 52 SS
G 1 1/2"	Rd 65 x 1/6	RN 1 1/2 x 65 SS
G 2"	Rd 78 x 1/6	RN 2 x 78 SS
G 3"	Rd 110 x 1/4	RN 3 x 110 SS

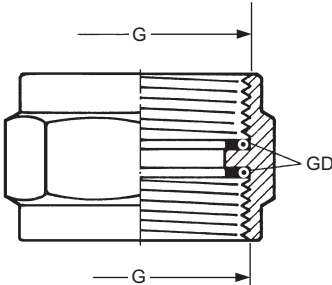


### Type RN-SSE

Reduziernippel aus Edelstahl wie umseitig beschrieben, jedoch zusätzlich mit dem thermoplastischen PFA beschichtet. Details siehe Information 5.03. Wird eingesetzt, wenn die chemische Beständigkeit nicht mehr ausreicht, z.B. bei Salzsäure und Eisen-III-Chlorid. Beständigkeitsübersicht siehe S. 250.

Farbe: rot. **Zusatzbestellnummer: ...SSE.**

*Reducing nipples of stainless steel as described overleaf, but with **PFA coating**, a thermoplastic fluorine material. Details see Information 5.03. This type is used if stainless steel does not have a sufficient chemical resistance, i. e. for hydrochloric acid and iron-III-chloride. Resistance chart see page 250. Colour: red. **Additional Part Number: ...SSE.***

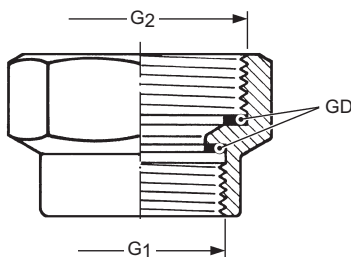


### Type DM

Doppelmuffen Type **DM** aus Messing, beiderseits gleiches Rohr-Innengewinde nach DIN ISO 228, mit einliegender Gewindedichtung GD aus Polyurethan. Andere Werkstoffe auf Wunsch gemäß Seite 387.

*Double sockets type **DM**, brass, both ends same pipe thread according to DIN ISO 228, with captive thread seal GD of polyurethane. Other materials see page 387.*

Gewinde Thread size	BESTELLNUMMER Part Number
G	Type
G 1"	DM 1"
G 1 1/4"	DM 1 1/4"
G 1 1/2"	DM 1 1/2"
G 2"	DM 2"
G 2 1/2"	DM 2 1/2"
G 3"	DM 3"
G 4"	DM 4"



### Type RM

Reduziermuffen Type **RM** aus Messing, beiderseits Rohr-Innengewinde nach DIN ISO 228, mit einliegender Gewindedichtung GD aus Polyurethan. Andere Werkstoffe auf Wunsch gemäß Seite 387.

*Reducing sockets type **RM**, both ends female pipe thread, with captive thread seal GD of polyurethane. Other materials see page 387.*

Gewinde Thread size		BESTELLNUMMER Part Number
G1	G2	Type
G 1"	G 1 1/2"	RM 1 x 1 1/2
G 1"	G 2"	RM 1 x 2
G 1 1/4"	G 1 1/2"	RM 1 1/4 x 1 1/2
G 1 1/4"	G 2"	RM 1 1/4 x 2
G 1 1/2"	G 2"	RM 1 1/2 x 2
G 1 1/2"	G 2 1/2"	RM 1 1/2 x 2 1/2
G 2"	G 2 1/2"	RM 2 x 2 1/2
G 2"	G 3"	RM 2 x 3
G 2 1/2"	G 3"	RM 2 1/2 x 3
G 3"	G 4"	RM 3 x 4