

TECHNISCHE ÄNDERUNGEN VORBEHALTEN · NACHDRUCK UND KOPIEN NUR MIT UNSEREM EINVERSTÄNDNIS · Specifications subject to change without notice · Copyright ELAFLEX

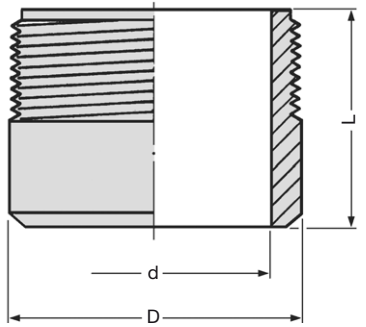
GRUPPE <b>3</b> Section	Gewicht Weight Approx. ≈ kg	ABMESSUNGEN mm Dimensions mm			WERKSTOFF  Material	GEWINDE- GRÖSSE Thread Size G <sup>2)</sup>	BESTELL- NUMMER Part Number Type
		D <sup>1)</sup>	d <sup>1)</sup>	L			



0,06	21	13	35	Stahl St. 37 — carbon steel	G 1/2	AN 1/2"
0,07	27	18	35		G 3/4	AN 3/4"
0,12	33	23	35		G 1	AN 1"
0,14	42	32	35		G 1 1/4	AN 1 1/4"
0,18	48	38	35		G 1 1/2	AN 1 1/2"
0,33	60	48	45		G 2	AN 2"
0,41	75	63	45		G 2 1/2	AN 2 1/2"
0,50	89	75	45		G 3	AN 3"
0,58	114	100	45		G 4	AN 4"
1,60	(140)	108	45		5 1/2" *)	AN 5 1/2"

Anschweißnippel Type **AN** mit Rohr-Außengewinde mit stirnseitiger Dichtfläche (G = DIN EN ISO 228). Rohrende mit Anschweißfase.  
 —  
 Welding nipples type **AN**, male pipe thread with smooth machined sealing surface, pipe end with welding chamfer. (G = EN ISO 228/ BSP parallel).

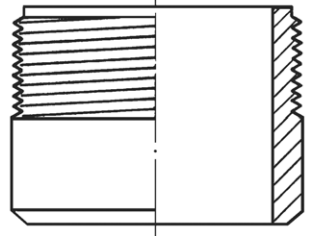
**Type AN**



\*) Eisenbahn-Kesselwagengewinde nach DIN 6602 (alte DIN 11). Abbildung umseitig.  
 —  
 Thread for railroad tank cars according to DIN 6602 (old DIN 11). Drawing see overleaf.

0,02	21	13	35	schweißbares Aluminium Al Mg Si 1 (Al Mg Si 0,5) — weldable aluminium	G 1/2	AN 1/2" Al
0,03	27	18	35		G 3/4	AN 3/4" Al
0,04	33	23	35		G 1	AN 1" Al
0,05	42	32	35		G 1 1/4	AN 1 1/4" Al
0,06	48	38	35		G 1 1/2	AN 1 1/2" Al
0,11	60	48	45		G 2	AN 2" Al
0,12	75	63	45		G 2 1/2	AN 2 1/2" Al
0,21	89	75	45		G 3	AN 3" Al
0,25	114	100	45		G 4	AN 4" Al

**Type AN-Al**

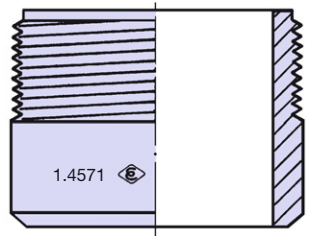


0,06	21	13	35	nichtrostender Stahl/ Edelstahl 1.4571 — stainless steel AISI 316 Ti INOX	G 1/2	AN 1/2" SS
0,07	27	18	35		G 3/4	AN 3/4" SS
0,12	33	23	35		G 1	AN 1" SS
0,14	42	32	35		G 1 1/4	AN 1 1/4" SS
0,18	48	38	35		G 1 1/2	AN 1 1/2" SS
0,32	60	48	45		G 2	AN 2" SS
0,41	75	63	45		G 2 1/2	AN 2 1/2" SS
0,55	89	75	45		G 3	AN 3" SS
0,72	114	100	45		G 4	AN 4" SS
2,05	(140)	100	45		5 1/2" *)	AN 5 1/2" SS



**Type AN-SS**

mit Werkstoff-  
Kennzeichnung  
—  
with material  
marking

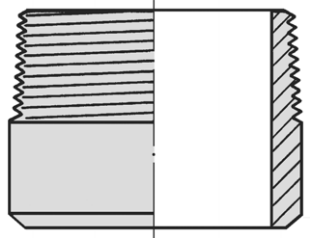


\*) Eisenbahn-Kesselwagengewinde nach DIN 6602 (alte DIN 11). Abbildung umseitig.  
 —  
 Thread for railroad tank cars according to DIN 6602 (old DIN 11). Drawing see overleaf.

0,06	21	13	35	Stahl St. 37 — carbon steel	1/2" NPT	AN 1/2" NPT
0,08	27	18	35		3/4" NPT	AN 3/4" NPT
0,13	33	23	35		1" NPT	AN 1" NPT
0,18	42	32	35		1 1/4" NPT	AN 1 1/4" NPT
0,26	48	38	35		1 1/2" NPT	AN 1 1/2" NPT
0,33	60	48	45		2" NPT	AN 2" NPT
0,46	75	63	60		2 1/2" NPT	AN 2 1/2" NPT
0,71	89	75	60		3" NPT	AN 3" NPT
0,93	114	100	60		4" NPT	AN 4" NPT

Anschweißnippel Type **AN-NPT** mit konischem Außengewinde, gewindedichtend (ohne Dichtfläche). Rohrende mit Anschweißfase.  
 —  
 Welding nipples type **AN-NPT**, with tapered male thread, thread sealing (no sealing surface). Pipe end with welding chamfer.

**Type AN-NPT**

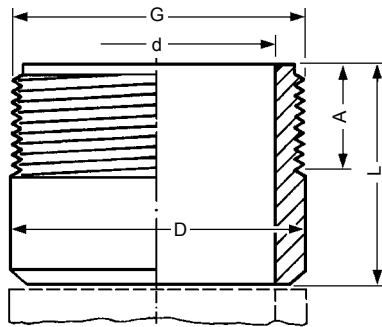


1): Toleranzen entsprechend den in Frage kommenden Rohrnormen.  
 2): Gewindemaße siehe Seite 328.  
 —  
 1): Tolerances according to the respective pipe standards.  
 2): Thread measurements see page 328.

1994 Revision 4.2011	Sonderausführungen umseitig — Special types see overleaf			
-------------------------	----------------------------------------------------------------	--	--	--

**Anschweißnippel AN**

WELDNG NIPPLES AN



1

**Bei Anforderung von Sonderausführungen bitte die gewünschten Maße für D, d, G und L angeben.**

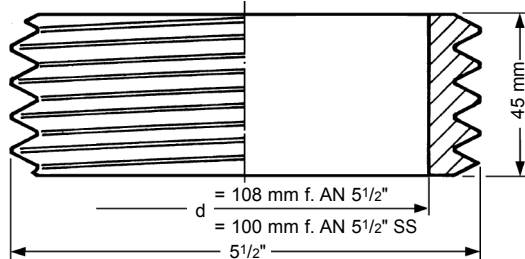
Die Gewindelänge **A** entspricht der vorgeschriebenen Mindestlänge der jeweiligen Gewindenorm.

—

**When inquiring special designs please advise the required dimensions for D, d, G and L.**

Length of thread **A** corresponds to the required min. length of the respective thread standard.

**AN 5 1/2" / AN 5 1/2" SS** 2



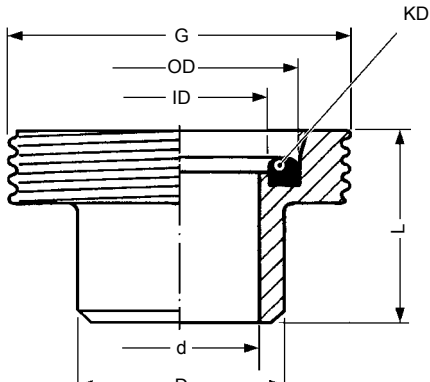
**Anschweißnippel mit Eisenbahn-Kesselwagengewinde 5 1/2" nach DIN 6602 (alte DIN 11). Lieferbar in Stahl oder Edelstahl.**

—

**Welding nipple with 5 1/2" thread for railroad tankers according to DIN 6602 (old DIN 11). Available in steel and stainless steel.**

d = 108 mm f. AN 5 1/2"  
d = 100 mm f. AN 5 1/2" SS  
5 1/2"

**Type AN - R** 3



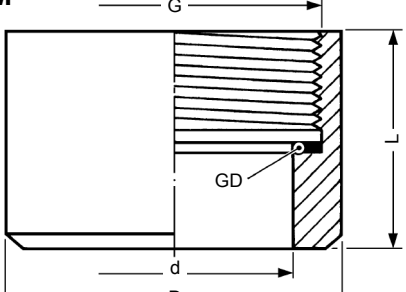
**Anschweißnippel nach DIN 11851 mit Rundgewinde nach DIN 405, aus Edelstahl 1.4301, Kupplungsdichtung aus NBR blau oder Viton.**

—

**Welding nipples acc. to DIN 11851 with knuckle thread acc. to DIN 405, of stainless steel (INOX), with captive coupling seal NBR blue or FKM.**

Größe Size DN	Abmessungen Dimensions			Gewinde DIN 405 Thread size DIN 405 G	Dichtung KD Coupling seal			Bestellnummer Part Number Type
	D	d	L		ID	OD	No.	
20	30	20	24	RD 44 x 1/6	23	33	RD 20	AN 44 SS
25	35	26	29	RD 52 x 1/6	30	40	RD 25	AN 52 SS
40	48	38	33	RD 65 x 1/6	42	52	RD 38	AN 65 SS
50	61	50	35	RD 78 x 1/6	54	64	RD 50	AN 78 SS
80	93	81	45	RD 110 x 1/4	85	95	RD 75	AN 110 SS

**Type AM** 4

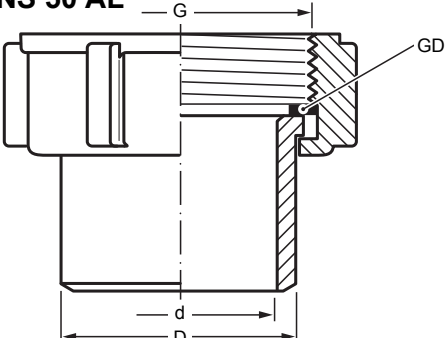


**Anschweißmuffen mit Innengewinde, innen flachdichtend mit einliegender Gewindedichtung GD. - Bei Bedarf bitte die gewünschten Abmessungen und den Werkstoff für die Gewindedichtung angeben.**

—

**Welding sockets with female thread, not sealing on the threads, with captive thread seal GD. In case of need specify dimensions and material for thread seal GD.**

**Type ANS 50 AL** 5



**Anschweißstutzen aus Aluminium mit drehbarer Messing-Mutter, innen flachdichtend mit einliegender Gewindedichtung GD.**

—

**Welding sockets of aluminium with swiveling ferrule of brass, with captive thread seal GD.**