

TECHNISCHE ÄNDERUNGEN VORBEHALTEN - NACHDRUCK UND KOPIEN NUR MIT UNSEREM EINVERSTÄNDNIS - Specifications subject to change without notice - Copyright ELAFLEX

GRUPPE  2  Section	GE- WICHT <i>Weight Approx.</i>	GEWINDE ART + GRÖSSE <i>Thread Type + Size</i>	FÜR SCHLAUCHGRÖSSE <i>For Hose Size</i>			SPANN- KLEMMEN <i>Span Clamps</i>	BESTELL- NUMMER <i>Part Number</i>
	≈ kg	Form	ID mm	ID in.	OD mm	Form	Type



0,5 0,5	Rd 52 x 1/6" (48,2 mm ≥)	25	1"	36 - 38 36 - 39	Spannfix Spannloc	RMX 25 SS RMC 25 SS
0,7 0,7	Rd 58 x 1/6" (54,2 mm ≥)	32	1 1/4"	43 - 45 43 - 46	Spannfix Spannloc	RMX 32 SS RMC 32 SS
0,8 0,8	Rd 65 x 1/6" (61,2 mm ≥)	38	1 1/2"	50 - 52 50 - 53	Spannfix Spannloc	RMX 38 SS RMC 38 SS
1,1 1,2	Rd 78 x 1/6" (74,2 mm ≥)	50	2"	63 - 67 63 - 67	Spannfix Spannloc	RMX 50 SS RMC 50 SS
1,9 2,0	Rd 95 x 1/6" (91,2 mm ≥)	63	2 1/2"	78 - 81 78 - 82	Spannfix Spannloc	RMX 63 SS RMC 63 SS
2,6 2,7	Rd 110 x 1/4" (104,3 mm ≥)	75	3"	89 - 92 89 - 94	Spannfix Spannloc	RMX 75 SS RMC 75 SS
3,8 4,4	Rd 130 x 1/4" (124,3 mm ≥)	100	4"	115 - 118 114 - 119	Spannfix Spannloc	RMX 100 SS RMC 100 SS
0,3 0,3	Rd 52 x 1/6" (52 mm ≥)	25	1"	36 - 38 36 - 39	Spannfix Spannloc	RVX 25 SS RVC 25 SS
0,4 0,4	Rd 58 x 1/6" (58 mm ≥)	32	1 1/4"	43 - 45 43 - 46	Spannfix Spannloc	RVX 32 SS RVC 32 SS
0,5 0,5	Rd 65 x 1/6" (65 mm ≥)	38	1 1/2"	50 - 52 50 - 53	Spannfix Spannloc	RVX 38 SS RVC 38 SS
0,6 0,7	Rd 78 x 1/6" (78 mm ≥)	50	2"	63 - 67 63 - 67	Spannfix Spannloc	RVX 50 SS RVC 50 SS
1,1 1,2	Rd 95 x 1/6" (95 mm ≥)	63	2 1/2"	78 - 81 78 - 82	Spannfix Spannloc	RVX 63 SS RVC 63 SS
1,5 1,6	Rd 110 x 1/4" (110 mm ≥)	75	3"	89 - 92 89 - 94	Spannfix Spannloc	RVX 75 SS RVC 75 SS
1,7 2,3	Rd 130 x 1/4" (130 mm ≥)	100	4"	115 - 118 114 - 119	Spannfix Spannloc	RVX 100 SS RVC 100 SS

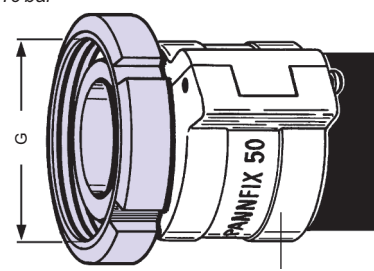
Schlauchverschraubungen. Mit Rundgewinde nach DIN 405 für Lebensmittel - Mit Spannfix- oder Spannloc-Sicherheitseinband aus Pressaluminium. – Betriebsdruck bis 16 bar

Hose couplings with special thread to DIN 405 for foodstuffs. With Spannfix or Spannloc safety clamps of hot stamped aluminium. Working pressure up to 16 bar

Schlauchstutzen aus Edelstahl 1.4571 (1.4301), Mutter aus 1.4301 (1.4307).

**Form RM**

Hose tail and nut of stainless steel

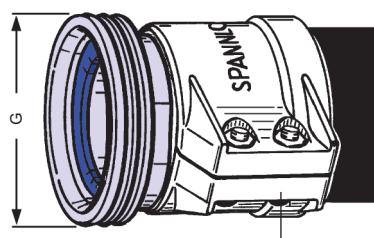


Form Spannfix

Außengewinde-Schlauchstutzen Edelstahl 1.4301 oder 1.4571. Dichtung ist aus Perbunan blau

**Form RV**

Hose tail with male thread of stainless steel. Seal of NBR, blue



Form Spannloc

Alternativ auch aus Edelstahl  
Alternatively also of stainless steel

- \*) Für Bestellungen von Ersatzdichtungen die Bestellnummer mit Gewindegröße und gewünschten Werkstoff ergänzen, z. B. Perbunan, PTFE, Viton, EPDM oder Silikon
- \*) Spare seals complete the Part No. with thread size and material

RD....\*)

Ersatzdichtungen aus NBR blau für Lebensmittel  
Spare seals of NBR, blue

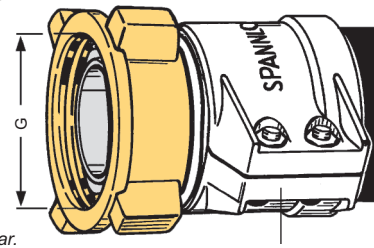


0,6 0,6	1 3/4" ACME (40,2 mm ≥)	25	1"	36 - 38 36 - 39	Spannfix Spannloc	ACMX 25 - 1 3/4" ACMC 25 - 1 3/4"
0,8 0,8		32	1 1/4"	43 - 45 43 - 46	Spannfix Spannloc	ACMX 32 - 1 3/4" ACMC 32 - 1 3/4"
1,5 1,6	2 1/4" ACME (53,1 mm ≥)	50	2"	63 - 67 63 - 67	Spannfix Spannloc	ACMX 50 - 2 1/4" ACMC 50 - 2 1/4"
1,4 1,5	3 1/4" ACME (78,4 mm ≥)	50	2"	63 - 67 63 - 67	Spannfix Spannloc	ACMX 50 - 3 1/4" ACMC 50 - 3 1/4"
2,8 2,9		75	3"	89 - 92 89 - 94	Spannfix Spannloc	ACMX 75 - 3 1/4" ACMC 75 - 3 1/4"

Schlauchverschraubungen nach EN 14422 mit ACME-Trapezgewinde für LPG. Nenndruck 25 bar. Werkstoffe s. unten

**Type ACM**

Hose couplings acc. EN 14422 with ACME-thread for LP-gas for work. pressure up to 25 bar. Materials see below



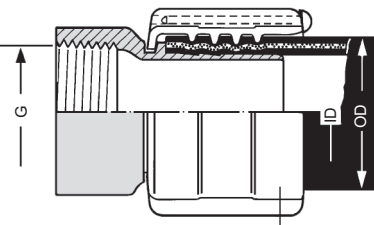
Form Spannloc

0,3 0,3	1" NPT (29,7 mm ≥)	25	1"	36 - 38 36 - 39	Spannfix Spannloc	FSMX 25 - 1" NPT FSMC 25 - 1" NPT
0,5 0,5		32	1 1/4"	43 - 45 43 - 46	Spannfix Spannloc	FSMX 32 - 1" FSMC 32 - 1" NPT
0,8 0,9	1 1/4" NPT (38,5 mm ≥)	50	2"	63 - 67 63 - 67	Spannfix Spannloc	FSMX 50 - 1 1/4" NPT FSMC 50 - 1 1/4" NPT
1,0 1,1	2" NPT (56,6 mm ≥)	50	2"	63 - 67 63 - 67	Spannfix Spannloc	FSMX 50 - 2" NPT FSMC 50 - 2" NPT
1,5 1,6		75	3"	89 - 92 89 - 94	Spannfix Spannloc	FSMX 75 - 2" NPT FSMC 75 - 2" NPT

Schlauchstutzen mit festem konischem Innengewinde aus Stahl galv. verzinkt Spannklemmen aus Pressaluminium

**Type FSM**

Hose tail with fixed tapered female thread of carbon steel. Clamps of hot stamped aluminium

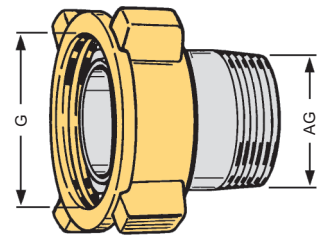


Form Spannfix

Anschlussverschraubungen für LPG-Füllventile mit ACME-Trapezgewinde-Mutter  
LP-gas thread connection with "ACME"-union nut and threaded tail

Einschraubstutzen aus Stahl verzinkt. Mutter Pressmessing

Threaded tail of carbon steel. Union nut of hot stamped brass, without seal



0,3	1 3/4" ACME	25 + 32	AG = 1" NPT	M 1 3/4" ACM
0,7	2 1/4" ACME	50	AG = 1 1/4" NPT	M 2 1/4" ACM
1,3	3 1/4" ACME	50 + 75	AG = 2" NPT	M 3 1/4" ACM

**Sonder - Verschraubungen**

SPECIAL HOSE COUPLINGS