

Achema 2015 : Sichere Verbindungen

Elaflex stellt auf der Achema Neuheiten aus dem Bereich Schlauch- und Armaturentechnik vor.

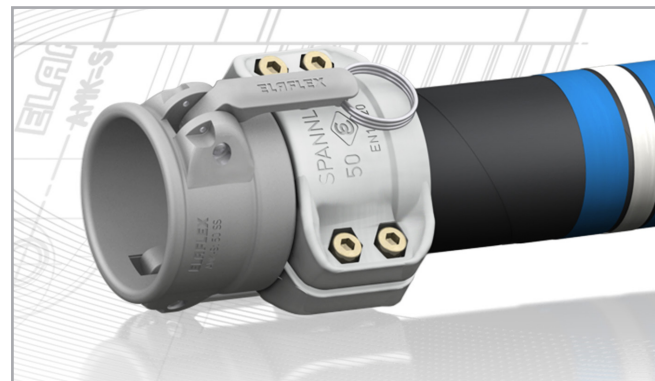
Hebelarm-Kupplungen sind beliebte Armaturen zur schnellen Verbindung von Schlauchleitungen. In den letzten Jahren gab es im Markt einen Trend zu immer schlechteren Qualitäten, dem Elaflex jetzt mit einer Produktlinie aus eigener Produktion entgegentritt. Garantiert normgerecht nach DIN EN 14420-7, zuverlässig und funktionssicher. Muster der neuen **Hebelarm-Kupplungen 'Made by Elaflex'** mit ergonomisch gestalteten Hebeln werden in DN 25, 32 und 50 präsentiert.

Weitere Neuheiten am Elaflex-Stand:

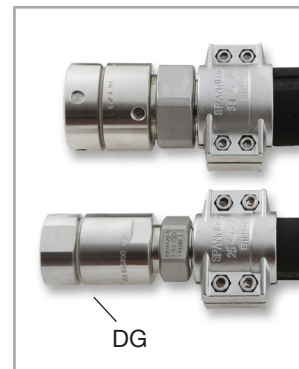
- Neue Generation **Drehgelenke DG** zum Schutz vor Torsion bei Schläuchen, PN 25 bar.
- Neue **TD-Gewindedichtungen** aus verstärktem PTFE mit stark verbessertem Kaltfluss-Verhalten.
- **ELAPHARM®** Pharma-Schlauchleitungen jetzt in drei verschiedenen Typen und einem stark ausgebauten Armaturenprogramm.
- Kontinuierlich erweitert: **Online-Konfiguratoren**. Im schlauchleitungskonfigurator.elaflex.de wurden ELAPHARM-Schlauchleitungen und neue Folienwickelschlauch-Typen aufgenommen. Auch im ervkonfigurator.elaflex.de gibt es eine Reihe von Detailverbesserungen.
- **Verpresste Armaturen** für Universal- und Chemieschläuche nach EN 12115, als Option zu den bewährten wiederverwendbaren Systemen.
- **Edelstahl-Stutzen** in optimierter Geometrie: für eine noch höhere Sicherheit von Schlaucharmaturen bei Temperaturen bis 150° C.
- **Neue Broschüre** 'ERV Gummikompensatoren' für Rohrleitungssysteme.
- **ERV-BR**: Gummikompensator, neue Spezialtype für abrasive Medien.
- **Knickschutzspiralen 'KSS'**: Schutz von Universal- und Sattdampfschläuchen vor Überdehnung direkt hinter der Armatur.
- **Dry Cryogenic Couplings** von Mann Tek: Trocken- und Abreißkupplungen für Temperaturen bis -196°C.

Elaflex@Achema 2015 -

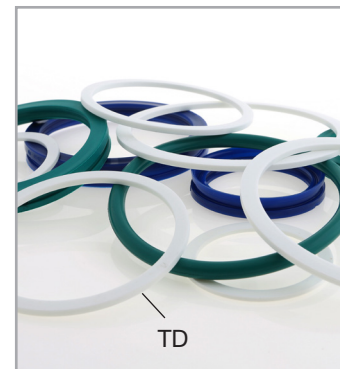
Messe Frankfurt, 15.-19. Juni 2015, Halle 8.0/L93



Hebelarm-Kupplungen EN 14420-7 'Made by Elaflex'



Drehgelenke DG



TD-Gewindedichtungen:
Kaltfluss verringert



ELAPHARM® - neu im online
schlauchleitungskonfigurator.elaflex.de

ELAFLEX - Gummi Ehlers GmbH
Marketing Karsten Ehlers
Tel. +49 40-540 005-0
E-Mail info@elaflex.de
Internet www.elaflex.de