

Elaflex ha estado proporcionando **Mangueras de Abastecimiento de Combustible HD-C** (dos trenzas textiles) y **VHD-C** (tres trenzas textiles) mangueras 'tipo C' de acuerdo con los estándares EN ISO 1825 / EI 1529 durante muchos años. Son adecuadas para usar como mangueras de entrada, cubierta y carretes.

Debido a su construcción con tres trenzas textiles y un grosor de pared ligeramente mayor, el **tipo VHD-C** ofrece una mejor estabilidad dimensional a temperaturas extremadamente cálidas y una resistencia al vacío y un poco más de torsión.

El 1529 recomienda el uso de una marca de manguera de colores brillantes, así como un indicador de desgaste en color:

#### 5.1 IDENTIFICACIÓN

ESTÁNDAR EI1529 MANGUERA DE COMBUSTIBLE DE AVIACIÓN Y CONJUNTOS DE MANGUERA

... La carcasa exterior de la manguera debe contener rayas en espiral para identificar el tipo de manguera y rayas de colores brillantes para facilitar la ubicación y la identificación por la noche.

También se puede incluir un indicador de desgaste en color debajo de la cubierta.

Con el marcado 'NEON' de las mangueras, Elaflex ha cumplido estos requisitos durante décadas. Esto proporciona más seguridad en el aeródromo (incluso en situaciones de poca luz).

**Una nueva característica es el indicador de desgaste de color naranja claramente visible para tamaños de hasta DN 63 (2 1/2"). Con el tipo VHD WearAdvice®, los requisitos de seguridad de EI 1529 para la visibilidad del límite de desgaste de la abrasión de la manguera son ahora también implementados como estándar.**

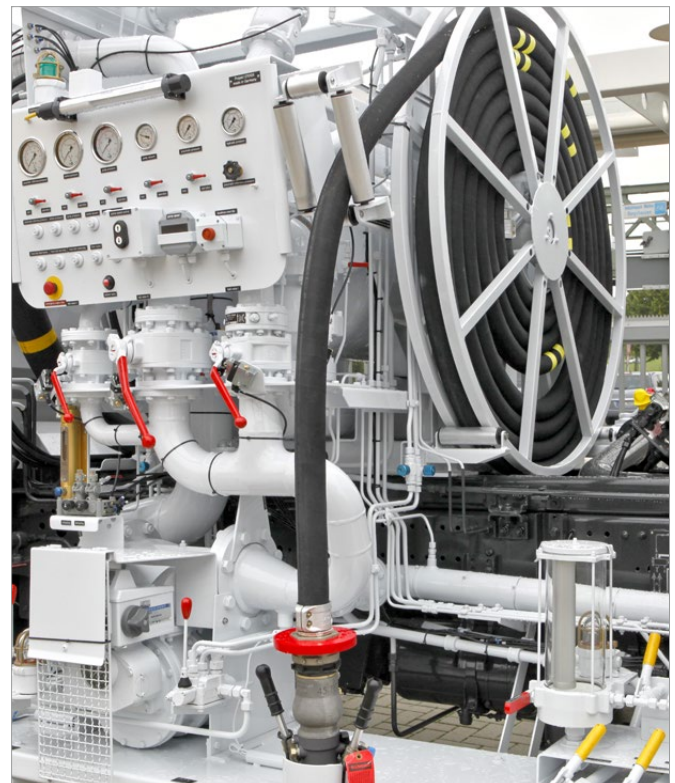
Tipos con indicador de desgaste:

- VHD 38 WearAdvice®
- VHD 50 WearAdvice®
- VHD 63 WearAdvice®

Tipos sin indicador de desgaste (como se conoce):

- VHD 75 C (NEON)
- VHD 100 C (NEON)

El tipo VHD WearAdvice® se recomienda especialmente para su uso como manguera en carretes.



A Elaflex fornece **Mangueiras de Abastecimento** de aeronaves HD-C (duas tranças têxteis) e VHD-C (três tranças têxteis) mangueiras 'tipo C' de acordo com EN ISO 1825 / EI 1529 por muitos anos. Adequado para uso como mangueiras de entrada, tampa e carretel.

Devido à sua construção de três tranças têxteis e espessura de parede ligeiramente mais espessa, o Tipo **VHD-C** oferece melhor estabilidade dimensional em temperaturas extremamente quentes e resistência ao vácuo e um pouco mais de torção.

A EI 1529 recomenda o uso de uma marcação de mangueira de cores vivas, bem como um indicador de desgaste colorido:

#### 5.1 IDENTIFICAÇÃO

PADRÃO EI1529 MANGUEIRA DE COMBUSTÍVEL DE AVIAÇÃO E CONJUNTOS DE MANGUEIRA

... O invólucro externo da mangueira deve conter listras em espiral para identificar o tipo de mangueira e listras coloridas para fácil localização e identificação à noite.

Um indicador de desgaste colorido também pode ser incluído sob a tampa.

Com a marcação refletiva 'NEON' das mangueiras, a Elaflex atende a esses requisitos há décadas. Isso proporciona mais segurança no aeródromo (mesmo em situações de pouca luz).

**Um recurso recém-adicionado é o indicador de desgaste de cor laranja claramente visível para tamanhos até DN 63 (2 1/2"). Com o tipo VHD WearAdvice®, os requisitos de segurança da EI 1529 para visibilidade do limite de desgaste da abrasão da mangueira são agora também implementado como padrão.**

Tipos com indicador de desgaste:

- VHD 38 WearAdvice®
- VHD 50 WearAdvice®
- VHD 63 WearAdvice®

Tipos sem indicador de desgaste (como conhecido):

- VHD 75 C (NEON)
- VHD 100 C (NEON)

O tipo VHD WearAdvice® é especialmente recomendado para uso como mangueira em carretéis.

