

Seit den 1960er Jahren liefert Elaflex Gummikompensatoren, deren Bälge eine markante Farbkennzeichnung in Form umlaufender Ringe zeigen.

Diese dienen der eindeutigen Unterscheidung, aus welchen Kautschukqualitäten die Bälge bestehen und somit für welche Betriebsbedingungen sie eingesetzt werden können.

Insbesondere für unsere ERV-G 'Gelbring-Kompensatoren' mit Nitril- (NBR-) Innenschicht gibt es seit langem eine Vielzahl von Nachahmern aus asiatischer Produktion – nicht nur in Bezug auf die von Elaflex eingeführte Standardbaulänge 130 mm bis Nennweite 300, sondern mittlerweile auch mit umlaufendem gelbem Ring als Markierung. In Unkenntnis darüber, dass es sich um Plagiate handelt, haben viele Anwender bei uns reklamiert: Alterungsrisse, mangelnde Beständigkeit gegen Kraftstoffe und Aromaten, früher Ausfall.

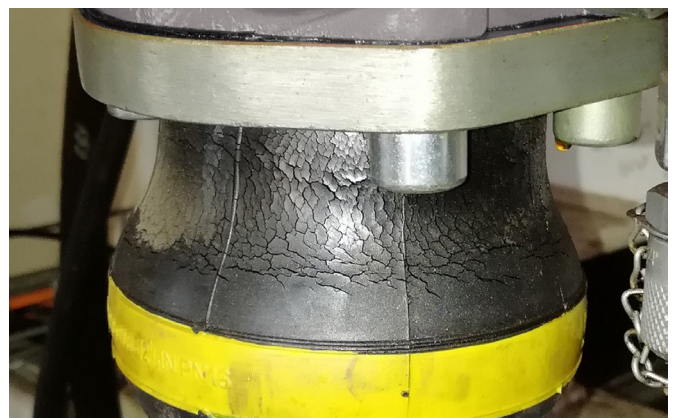
Wir haben dies zum Anlass genommen, eigene Tests an verschiedenen, auf dem europäischen Markt verfügbaren NBR-Bälgen durchzuführen. Die Eindrücke der Anwender wurden bestätigt. Die Billigvarianten mit dem kopierten umlaufenden Ring sind in ihren physikalischen Eigenschaften (z.B. Lagenhaftung, Steifigkeit, Alterungsbeständigkeit, Beständigkeit gegenüber Kraftstoffen) dem ERV-G deutlich unterlegen. Darüber hinaus wurde festgestellt, dass alle getesteten Bälge nach REACH unzulässige Weichmacher DBP (Dibutylphthalat) bzw. DOP (Diäthylphthalat) enthielten, deren Herstellung, Verwendung und Vertrieb aufgrund ihrer gesundheitsgefährdenden Auswirkungen in Europa verboten sind.

Bedauerlicherweise werden die minderwertigen Kompensatoren als preiswerte Alternativprodukte selbst von deutschen Marktteilnehmern angeboten, die bislang durch den Vertrieb von Qualitätsprodukten bekannt waren. Die Kunden sind sich zumeist nicht im Klaren darüber, dass es sich nicht um die bekannte Ware, sondern um Bauteile mit zwar ähnlichem optischen Erscheinungsbild, jedoch reduzierten Beständigkeiten und Lebensdauer handelt.

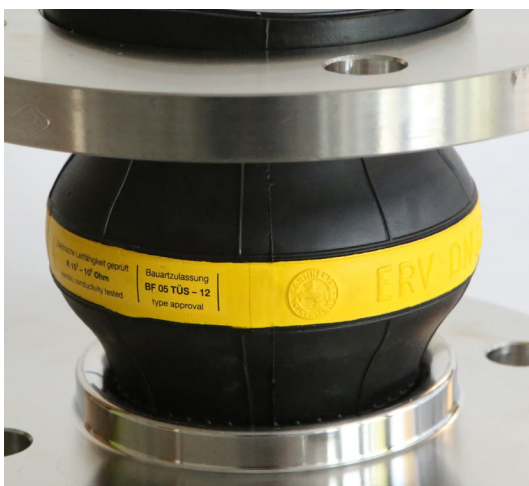
Qualität und die Einhaltung gesetzlicher Standards haben ihren Preis.


Hinweis zur Erkennung von Original Elaflex Kompensatoren: Typenbezeichnung "ERV" und Elaflex-Raute im Farbring.

Sollten Sie Zweifel an der Herkunft und Qualität von Bälgen mit gelbem Ring haben, sprechen Sie uns bitte an.



Original Elaflex 'ERV-G'



Kennzeichnung mit "ERV" und Elaflex-Raute  im Farbring

Bei Type ERV-G außerdem:
Information zur Bauartzulassung

NICHT von Elaflex



Kennzeichnung ohne "ERV" und Elaflex-Raute  im Farbring

Keine Information zur Bauartzulassung