

GRUPPE	GE- WICHT	AUSFÜHRUNG WERKSTOFFE	SCHLAUCH- ANSCHLUSS	BESTELL- NUMMER
5	Weight Approx.	Construction Details Materials	Hose Inlet Thread Type + Size	Part Number
Section	≈ kg	Specification	G	Type



TECHNISCHE ÄNDERUNGEN VORBEHALTEN · NACHDRUCK UND KOPIEN NUR MIT UNSEREM EINVERSTÄNDNIS · Specifications subject to change without notice · Copyright ELAFLEX HIBY

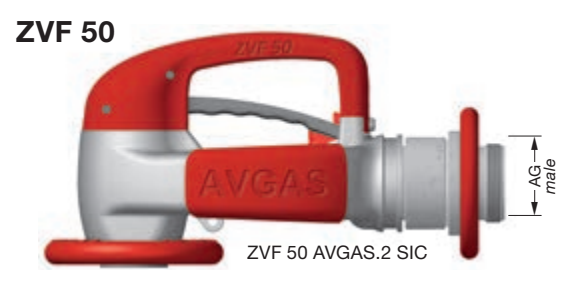
2,6	Vollschlauch-Ausführung mit Rückschlagventil. Gehäuse Aluminium, Innenteile Edelstahl, PEEK und Delrin. Schalthebel, LeverAssist® (3-Stufen-Aufhaltheilfe) und Bügel aus glasfaserverstärktem PA, Leichtgang-Drehgelenk aus beschichtetem Aluminium, Protektoren aus TPU rot oder schwarz, Dichtungen PU/NBR. Vollständig buntmetallfrei. Mit konischem Feinsieb 160 my aus Edelstahl / PA.	G 1½ AG 1½" BSP male	ZVF 50 JET.1 SIC ZVF 50 AVGAS.1 SIC
2,6		G 2 AG 2" BSP male	ZVF 50 JET.2 SIC ZVF 50 AVGAS.2 SIC
2,6	Zapfrohr-Verbindung durch Schraubgewinde (SIC). Zapfrohre sind separat zu bestellen. Entspricht den Anforderungen der JIG.	G 1½ IG 1½" BSP female	ZVF 50 JET.3 SIC ZVF 50 AVGAS.3 SIC
2,5	<i>Wet hose type with check valve. Body of aluminium, inner parts stainless steel, PEEK and acetal resin. Lever, LeverAssist® (3-speed lever aid) and guard of reinforced polyamide, easy rotating swivel of coated aluminium, protectors of TPU red or black, seals polyurethane and NBR. Completely free of non-ferrous metals. With conical 100 mesh strainer of stainless steel.</i>	G 2 IG 2" BSP female	ZVF 50 JET.4 SIC ZVF 50 AVGAS.4 SIC
2,6		1½" NPT IG 1½" NPT female	ZVF 50 JET.5 SIC ZVF 50 AVGAS.5 SIC
2,5	Screw-In-Connection (SIC) for spouts. Spouts to be ordered separately. In alignment with the requirements of the JIG document.	2" NPT IG 2" NPT female	ZVF 50 JET.7 SIC ZVF 50 AVGAS.7 SIC

Zusatz-Bestellnummern · Additional Type Numbers

-	Leerschlauchausführung ohne Rückschlagventil – Rücksaugen möglich. <i>Without check valve, suitable for defuelling or gravity flow (dry hose delivery).</i>	Option	... L
-	Mit integriertem Schauglas im Gehäuse. <i>With integrated sight glass in nozzle body.</i>	Option	... SG
0,26	Aluminium Zapfrohr, Schraubverbindung (SIC) <i>Aluminium spout, Screw-In-Connection (SIC)</i>	DN 19 OD 25 f. 100 Ltr./Min.	ER 494
0,20		DN 32 OD 38 f. 250 Ltr./Min.	ER 495
0,27		DN 38 OD 44 f. 400 Ltr./Min.	ER 583
0,28		JET A1 nach/to SAE AS 1852 f. 400 Ltr./Min.	ER 587 JET
0,70	Rücksauge-Garnitur ID 32 für Saugtrieb, elektr. leitfähig, NBR, mit Flachsieb 600 µm (EK 367), EG 412 VA und Protektor. Direktanschluss am Zapfventil-Ausgangsgewinde, nur in Verbindung mit Leerschlauchausführung 'L'.	Länge length 600 mm	SRG 32-600 ZVF 50 JET
1,00	Defuelling assembly ID 32, electr. conductive, NBR, with flat strainer 600 µm/25 mesh (EK 367, EG 412 VA and protector. Direct attachment to the nozzle body outlet thread, only in combination with nozzle defuelling option 'L'.	Länge length 1200 mm	SRG 32-1200 ZVF 50 JET
0,08	Gummikappen-Garnitur aus NBR mit Knotenkette, S-Haken und Zugfeder aus Messing. <i>Dust cap assembly. Cap NBR, chain and spring brass and bronze.</i>	für for ER 494	GKG 19 ER
0,10		für for ER 495	GKG 32
0,10		für for ER 583	GKG 38
0,10		für for ER 587 JET	GKG 38-J
0,15	Erdungskabel-Garnitur. Schwere Krokodilklemme aus Pressmessing mit Klinkenstecker. Kabel nichtrostend mit Kunststoffmantel. <i>Ground cable assembly with solid heavy brass clamp and bolt. Wire non-corrosive with plastic coating.</i>	Länge length 1200 mm	EKG 1200
0,20		Länge length 2000 mm	EKG 2000

Flugzeug-Zapfventil, ohne automatische Abschaltung, zur Oberflügelbetankung mit JET- und AVGAS-Flugtreibstoffen bis zu 400 Ltr./Minute (höhere Durchflussraten möglich). Nennweite DN 50. Max. Betriebsdruck 10 bar. Temperaturbereich -40°C bis +55°C.
Mit Schraubverbindung für Zapfrohre.

Manual aviation fuelling nozzle without automatic shut-off function for overwing service. For AVGAS and JET fuels. Flow rate up to 400 ltr. / min. (85 IGM – higher flow rates are possible). Size DN 50. Max. Working Pressure 10 bar (140 psi). Temperature range -40°C up to +55°C.
With Screw-In-Connection for spouts.



Für den Einbau in Flugfeldtankwagen passende Zapfventilhalterungen **NB-ZVF 50** lieferbar (s. Information 10.15).

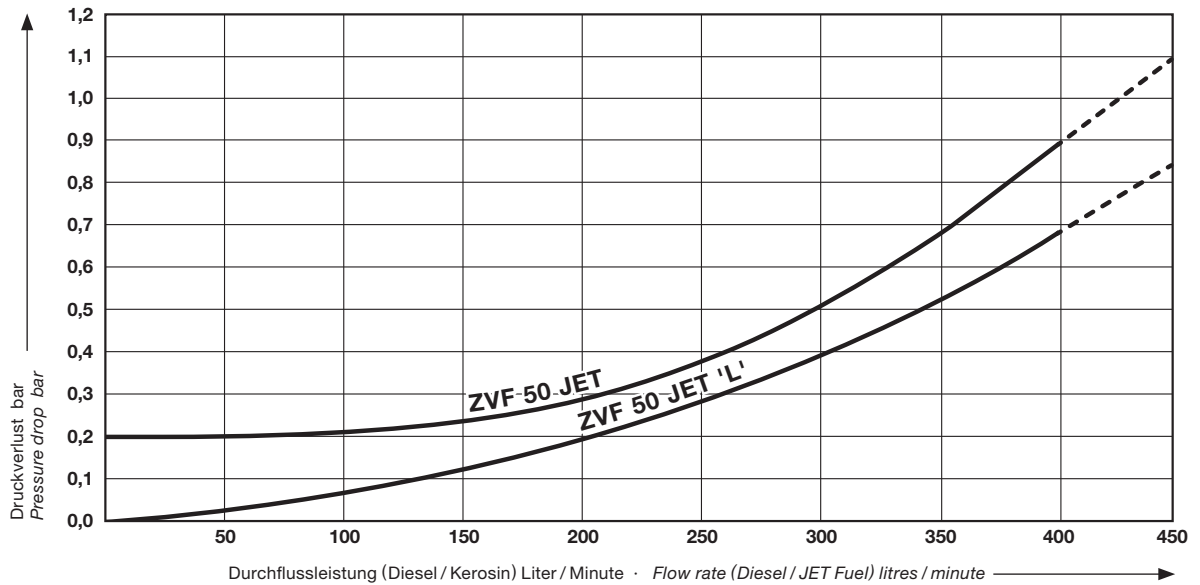
*For installation on board of refuellers and dispensers corresponding nozzle boots **NB-ZVF 50** available (s. Information 10.15).*

Leistungs- vergleich

ZVF 50

Flow Chart

ZVF 50



Bestellnummern- Aufbau

Part Number Breakdown



Option: Schauglas · Sight Glass



Beispiel · Example:
ZVF50AVGAS.2 SIC ER495

Beispiel · Example:
ZVF50JET.4 PTL SG ER587JETPTL

Ausführung <i>Body</i>	Schlauch- Anschluss <i>Hose Inlet</i>	L-Type <i>L-Type</i>	Auslaufrohr- Anschluss <i>Spout Connection</i>	Schauglas <i>Sight Glass</i>	Auslaufrohr <i>Spout</i>	Gummi- Kappen- Garnitur <i>Dust Cap Assembly</i>	Erdungs- Kabel- Garnitur <i>Ground Cable Assembly</i>
JET (schwarz/black)	G 1½ AG 1½" BSP male = .1	Standard = [-]	Schraub- verbindung Screw-In- Connection = SIC	Ohne None = [-]	DN 19 für / for SIC = ER 494	Ohne None = [-]	Ohne None = [-]
AVGAS (rot/red)	G 2 AG 2" BSP male = .2				DN 19 für / for PTL = ER 494 PTL	GKG 19 ER = GKG 19 ER	EKG 1200 = EKG 1200
UL (grün/green)	G 1½ IG 1½" BSP female = .3	L-Type auch für Rücksaugung geeignet L-Type also suitable for defuelling = L	Schnell-Steck- verbindung Push-Twist- Lock = PTL		DN 32 für / for SIC = ER 495	GKG 32 = GKG 32	EKG 2000 = EKG 2000
	G 2" IG 2" BSP female = .4				DN 32 für / for PTL = ER 495 PTL	GKG 38 = GKG 38	
	1½" NPT IG 1½" NPT female = .5				DN 38 für / for SIC = ER 583	GKG 38-J = GKG 38-J	
	2" NPT IG 2" NPT female = .7				DN 38 für / for PTL = ER 583 PTL		
	1¼" NPT IG 1¼" NPT female = .10				JET, OD 68x28 für / for SIC = ER 587 JET		
	JET, OD 68x28 für / for PTL = ER 587 JET PTL						
	Rücksauge-Garnitur L 600 Flex spout assembly L 600 = SRG 32-600 ZVF 50 JET						
	Rücksauge-Garnitur L 1200 Flex spout assembly L 1200 = SRG 32-1200 ZVF 50 JET						
	ohne Auslaufrohr without spout = [-]						

[-] keine Nennung in Bestellbezeichnung

[-] left blank in order number

GRUPPE	GE- WICHT	AUSFÜHRUNG WERKSTOFFE	SCHLAUCH- ANSCHLUSS	BESTELL- NUMMER
5	Weight Approx.	Construction Details Materials	Hose Inlet Thread Type + Size	Part Number
Section	≈ kg	Specification	G	Type

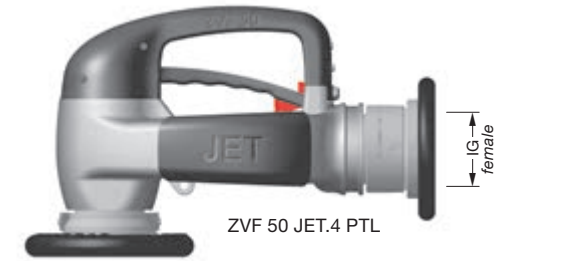


TECHNISCHE ÄNDERUNGEN VORBEHALTEN · NACHDRUCK UND KOPIEN NUR MIT UNSEREM EINVERSTÄNDNIS · Specifications subject to change without notice · Copyright ELAFLEX HIBY

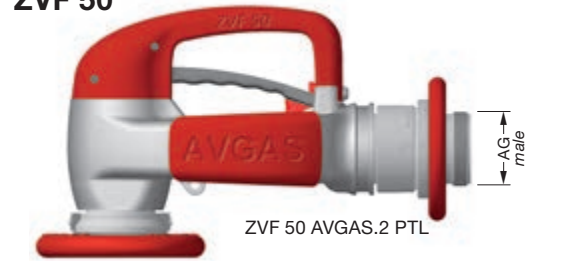
2,6	Vollschlauch-Ausführung mit Rückschlagventil. Gehäuse Aluminium, Innenteile Edelstahl, PEEK und Delrin. Schalthebel, LeverAssist® (3-Stufen-Aufhaltheilfe) und Bügel aus glasfaserverstärktem PA, Leichtgang-Drehgelenk aus beschichtetem Aluminium, Protektoren aus TPU rot oder schwarz, Dichtungen PU/NBR. Vollständig buntmetallfrei. Mit konischem Feinsieb 160 my aus Edelstahl/PA.	G 1½ AG 1½" BSP male	ZVF 50 JET.1 PTL ZVF 50 AVGAS.1 PTL
2,6		G 2 AG 2" BSP male	ZVF 50 JET.2 PTL ZVF 50 AVGAS.2 PTL
2,6		G 1½ IG 1½" BSP female	ZVF 50 JET.3 PTL ZVF 50 AVGAS.3 PTL
2,5		G 2 IG 2" BSP female	ZVF 50 JET.4 PTL ZVF 50 AVGAS.4 PTL
2,6		1½" NPT IG 1½" NPT female	ZVF 50 JET.5 PTL ZVF 50 AVGAS.5 PTL
2,5		2" NPT IG 2" NPT female	ZVF 50 JET.7 PTL ZVF 50 AVGAS.7 PTL
Zusatz-Bestellnummern · Additional Type Numbers			
-	Leerschlauchausführung ohne Rückschlagventil – Rücksaugen möglich. <i>Without check valve, suitable for defuelling or gravity flow (dry hose delivery).</i>	Option	... L
-	Mit integriertem Schauglas im Gehäuse. <i>With integrated sight glass in nozzle body.</i>	Option	... SG
0,45	Aluminium Zapfrohr, Schnell-Steckverbindung (PTL)	DN 19 OD 25 f. 100 Ltr./Min.	ER 494 PTL
0,39		DN 32 OD 38 f. 250 Ltr./Min.	ER 495 PTL
0,46		DN 38 OD 44 f. 400 Ltr./Min.	ER 583 PTL
0,47		JET A1 nach/to SAE AS 1852 f. 400 Ltr./Min.	ER 587 JET PTL
0,70	Rücksauge-Garnitur ID 32 für Saugtrieb, elektr. leitfähig, NBR, mit Flachsieb 600 µm (EK 367), EG 412 VA und Protektor. Direktanschluss am Zapfventil-Ausgangsgewinde, nur in Verbindung mit Leerschlauchausführung 'L'.	Länge length 600 mm	SRG 32-600 ZVF 50 JET
1,00	Defuelling assembly ID 32, electr. conductive, NBR, with flat strainer 600 µm/25 mesh (EK 367, EG 412 VA and protector. Direct attachment to the nozzle body outlet thread, only in combination with nozzle defuelling option 'L'.	Länge length 1200 mm	SRG 32-1200 ZVF 50 JET
0,08	Gummikappen-Garnitur aus NBR mit Knotenkette, S-Haken und Zugfeder aus Messing. <i>Dust cap assembly. Cap NBR, chain and spring brass and bronze.</i>	für for ER 494 PTL	GKG 19 ER
0,10		für for ER 495 PTL	GKG 32
0,10		für for ER 583 PTL	GKG 38
0,10		für for ER 587 JET PTL	GKG 38-J
0,15	Erdungskabel-Garnitur. Schwere Krokodilklemme aus Pressmessing mit Klinckenstecker. Kabel nichtrostend mit Kunststoffmantel. <i>Ground cable assembly with solid heavy brass clamp and bolt. Wire non-corrosive with plastic coating.</i>	Länge length 1200 mm	EKG 1200
0,20		Länge length 2000 mm	EKG 2000

Flugzeug-Zapfventil, ohne automatische Abschaltung, zur Oberflügelbetankung mit JET- und AVGAS-Flugtreibstoffen bis zu 400 Ltr./Minute (höhere Durchflussraten möglich). Nennweite DN 50. Max. Betriebsdruck 10 bar. Temperaturbereich -40°C bis +55°C.
Mit Schnell-Steckverbindung für Zapfrohre.

Manual aviation fuelling nozzle without automatic shut-off function for overwing service. For AVGAS and JET fuels. Flow rate up to 400 ltr. / min. (85 IGM – higher flow rates are possible). Size DN 50. Max. Working Pressure 10 bar (140 psi). Temperature range -40°C up to +55°C.
With Push-Twist-Lock spout connection.



ZVF 50

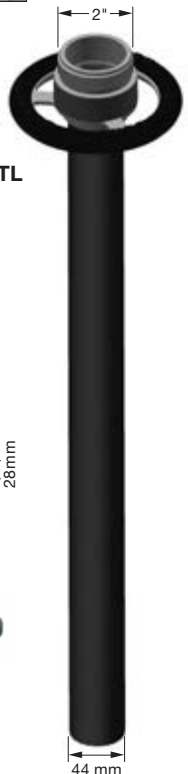


ER 583 PTL



LeverAssist®

SRG 32...



ER 587 JET PTL



GKG 38



EKG

Für den Einbau in Flugfeldtankwagen passende Zapfventilhalterungen **NB-ZVF 50** lieferbar (s. Information 10.15).

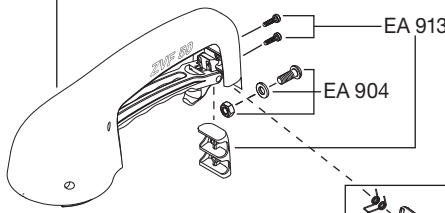
*For installation on board of refuellers and dispensers corresponding nozzle boots **NB-ZVF 50** available (s. Information 10.15).*

Ersatzteile ZVF 50 · Spare Parts ZVF 50

- 1) Gehäuse nicht als Ersatzteil lieferbar
- 2) Option zu EG 944:
Schauglas mit Stützscheibe
- 3) Für 'L-Type (Leerschlauch-Version)
ohne EK 413 und EF 411 VA (EF 411)

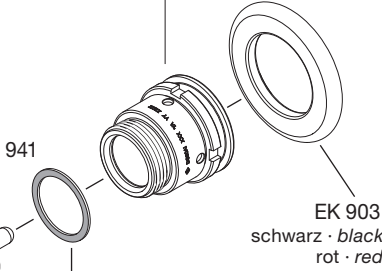
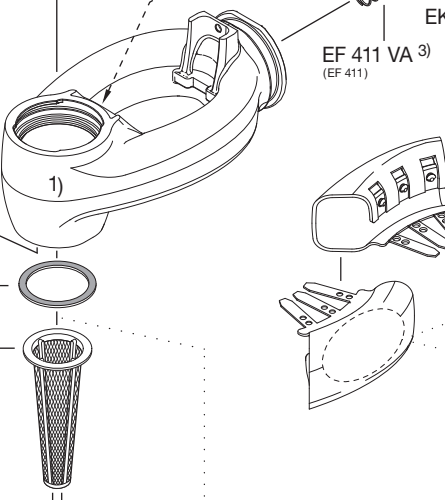
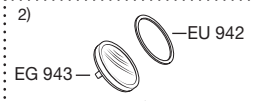
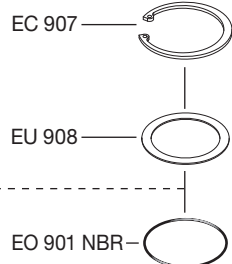
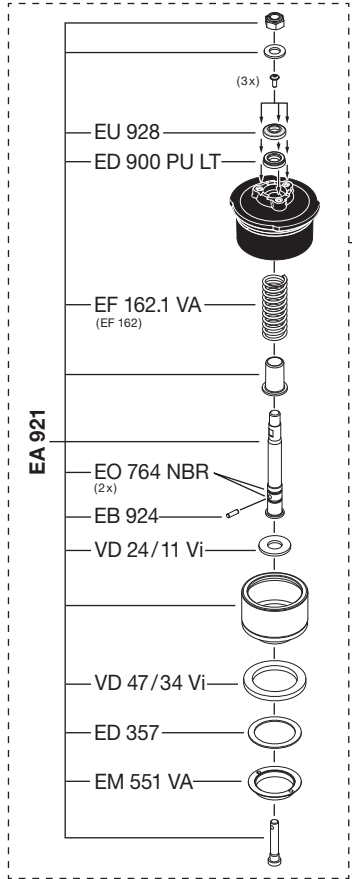
- 1) Body not available as spare part
- 2) Option to EG 944:
sight glass with washer
- 3) For 'L-Type (dry hose version)
without EK 413 and EF 411 VA (EF 411)

EA 909
schwarz · black (f. JET)
rot · red (f. AVGAS)
grün · green (f. UL)

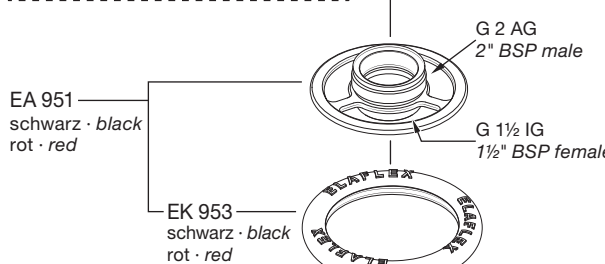


Drehgelenke · Swivels

G 1½ AG	_____	DG 50.1 AI
1½" BSP male		
G 2 AG	_____	DG 50.2 AI
2" BSP male		
G 1½ IG	_____	DG 50.3 AI
1½" BSP female		
G 2 IG	_____	DG 50.4 AI
2" BSP female		
1½" NPT IG	_____	DG 50.5 AI
1½" NPT female		
2" NPT IG	_____	DG 50.7 AI
2" NPT female		
1¼" NPT IG	_____	DG 50.10 AI
1¼" NPT female		



EK 946
schwarz · black (f. JET)
rot · red (f. AVGAS)
grün · green (f. UL)
Set links + rechts
Set left + right



Optional:
SRG 32 ... ZVF 50 JET³⁾
(Rücksauge-Garnitur /
defuelling assembly)

