

GRUPPE	GEWICHT	FÜR SCHLAUCHGRÖSSE		FLANSCH NENNWEITE	FLANSCHNORM	FLANSCH FORM	BESTELLNUMMER
2	Weight Approx.	For Hose Size		Flange Diam. Nominal	Flange Standard Pressure Nominal	Flange Style	Part Number
Section	≈ kg	ID mm	OD mm	mm/in.	*)	Form	Type



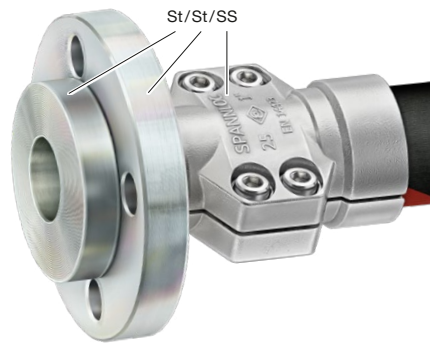
TECHNISCHE ÄNDERUNGEN VORBEHALTEN · NACHDRUCK UND KOPIEN NUR MIT UNSEREM EINVERSTÄNDNIS · Specifications subject to change without notice · Copyright ELAFLEX

1,3	13 (1/2")	24 – 26	DN 15	DIN PN 40	S	SFS 13.40 St/St/SS	
1,2					S	SFS 13.40 St/St/Ms	
1,2					F	FFS 13.40 St/SS	
1,1					F	FFS 13.40 St/Ms	
1,1				1/2"	ASA 150	S	SFS 13.150 St/St/SS
1,0						S	SFS 13.150 St/St/Ms
1,3						F	FFS 13.150 St/SS
1,2						F	FFS 13.150 St/Ms
1,8	19 (3/4")	32 – 35	DN 20	DIN PN 40	S	SFS 19.40 St/St/SS	
1,7					S	SFS 19.40 St/St/Ms	
1,7					F	FFS 19.40 St/SS	
1,7					F	FFS 19.40 St/Ms	
1,5			3/4"	ASA 150	S	SFS 19.150 St/St/SS	
1,5					S	SFS 19.150 St/St/Ms	
1,7					F	FFS 19.150 St/SS	
1,7					F	FFS 19.150 St/Ms	
2,3	25 (1")	39 – 41	DN 25	DIN PN 40	S	SFS 25.40 St/St/SS	
2,2					S	SFS 25.40 St/St/Ms	
2,0					F	FFS 25.40 St/SS	
2,0					F	FFS 25.40 St/Ms	
1,9			1"	ASA 150	S	SFS 25.150 St/St/SS	
1,9					S	SFS 25.150 St/St/Ms	
2,0					F	FFS 25.150 St/SS	
2,0					F	FFS 25.150 St/Ms	
3,3	32 (1 1/4")	47 – 50	DN 32	DIN PN 40	S	SFS 32.40 St/St/Ms	
3,0					F	FFS 32.40 St/Ms	
2,6			1 1/4"	ASA 150	S	SFS 32.150 St/St/Ms	
2,7					F	FFS 32.150 St/Ms	
4,2	38 (1 1/2")	53 – 56	DN 40	DIN PN 40	S	SFS 38.40 St/St/Ms	
3,7					F	FFS 38.40 St/Ms	
3,5			1 1/2"	ASA 150	S	SFS 38.150 St/St/Ms	
3,7					F	FFS 38.150 St/Ms	
4,9	50 (2")	67 – 70	DN 50	DIN PN 40	S	SFS 50.40 St/St/SS	
5,0					S	SFS 50.40 St/St/Ms	
4,6					F	FFS 50.40 St/SS	
4,7					F	FFS 50.40 St/Ms	
4,7			2"	ASA 150	S	SFS 50.150 St/St/SS	
4,8					S	SFS 50.150 St/St/Ms	
4,8					F	FFS 50.150 St/SS	
4,9					F	FFS 50.150 St/Ms	

Schwere Schlauchflansche für Sattdampf nach EN 14423. Mit nachziehbaren Klemmbacken aus Edelstahl oder Pressmessing. Schrauben und Muttern aus Edelstahl bzw. Stahl verzinkt und chromatiert. Für Sattdampf, max. Betriebsdruck 18 bar. Für Heiß- und Kaltwasser max. 25 bar.

Flanged hose fittings for saturated steam according to EN 14423. With bolted clamps of stainless steel or hot stamped brass. Bolts and nuts of stainless steel respectively steel zinc plated / chromated. For saturated steam, max. W.P. 18 bar. For hot and cold water, max. 25 bar.

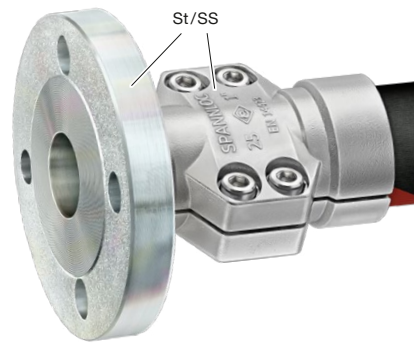
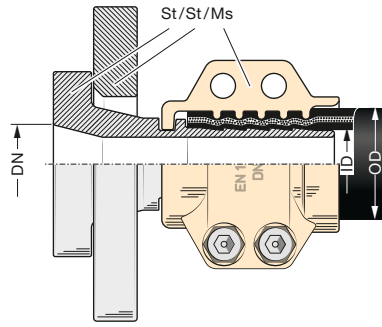
SS = Edelstahl/stainless steel
St = Stahl/steel
Ms = Messing/brass



Looser Flansch, drehbar und Schlauchstutzen aus Stahl ZnCr. Mit Edelstahl- oder Pressmessing-Klemmbacken.

Form S

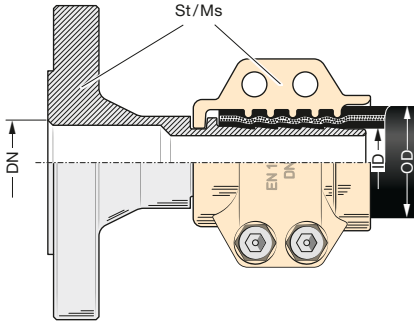
Swivel flange (lap joint flange) and hose tail of steel ZnCr. With bolted clamps of stainless steel or hot stamped brass.



Fester Flansch mit Schlauchstutzen aus Stahl ZnCr. Mit Edelstahl- oder Pressmessing-Klemmbacken.

Form F

Fixed flange and hose tail of steel ZnCr. With bolted clamps of stainless steel or hot stamped brass.



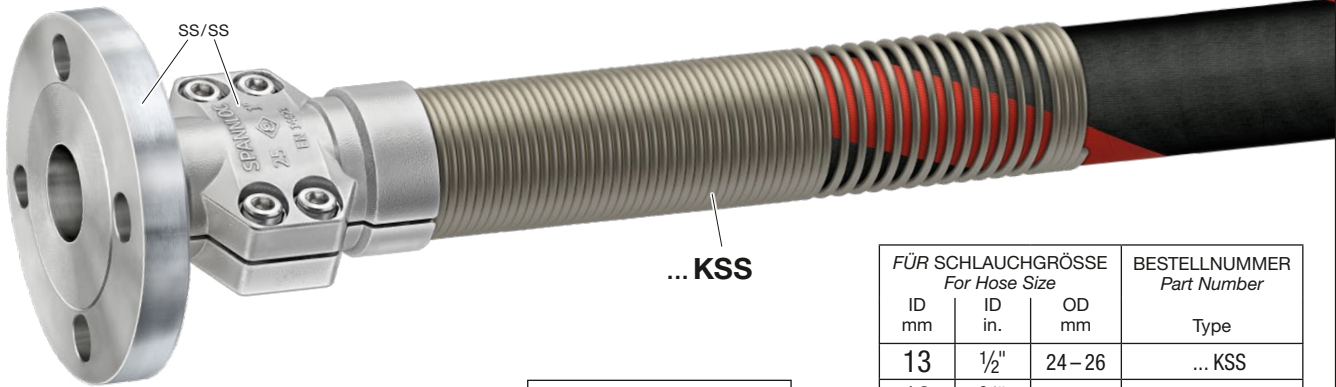
*) Flanschmaße siehe Seite 278 · Flange measurements see page 278

Sonderausführungen + Zubehör · Special Types + Accessories

Schlauchleitungen werden direkt hinter der Armatur durch Biegungen besonders beansprucht. Zur Verstärkung dieses Bereiches empfehlen wir die Edelstahl-Klemmbacken mit Knickschutzspirale KSS aus **Edelstahl** zu verwenden.

The main bending stress area for hose assemblies is directly behind the coupling. To reinforce this area we advice to use bolted clamps of stainless steel with **Anti-Kinking Sleeve KSS of stainless steel**.

1

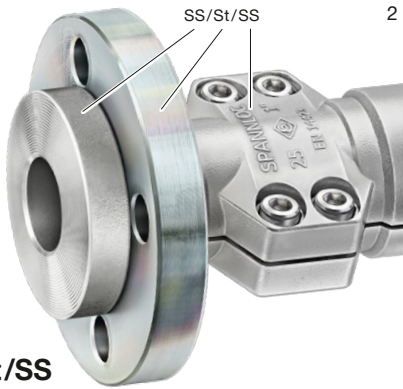


SS = Edelstahl / stainless steel
 St = Stahl / steel
 Ms = Messing / brass

FÜR SCHLAUCHGRÖSSE For Hose Size			BESTELLNUMMER Part Number
ID mm	ID in.	OD mm	Type
13	1/2"	24-26	... KSS
19	3/4"	32-35	... KSS
25	1"	39-41	... KSS

Sonderausführung mit Stutzen aus **Edelstahl** und Flansch aus **Stahl ZnCr**, sonst wie umseitig beschrieben.

Special type with hose tail of **stainless steel** and flange of **steel ZnCr**, further description see overleaf.

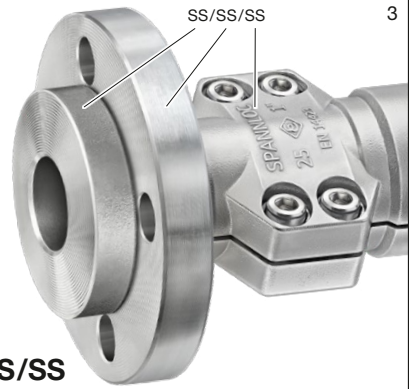


2

Type SFS... SS/St/SS

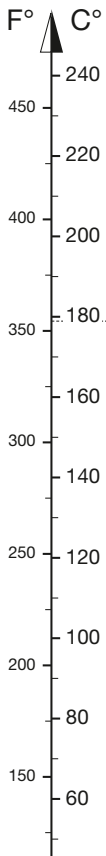
Sonderausführung mit Stutzen und Flansch aus **Edelstahl**, sonst wie umseitig beschrieben.

Special type with hose tail and flange of **stainless steel**, further description see overleaf.



3

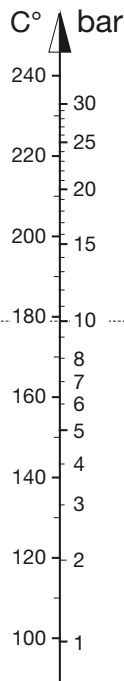
Type SFS... SS/SS/SS



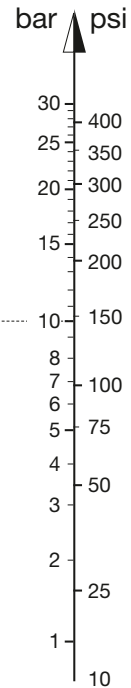
Beispiel: Gesättigter Nassdampf (Sattdampf) hat bei einem Druck von 10 bar eine Temperatur von 179°C

Example: Saturated Steam has a temperature of 179°Celsius (354° Fahrenheit) at a pressure of 10 bar (145psi)

UMRECHNUNGSSKALA
Fahrenheit / Celsius
CONVERSION NOMOGRAM
Fahrenheit / Celsius



GESÄTTIGTER NASSDAMPF
Temperatur / Druckverhältnis
SATURATED STEAM
Temperature / Pressure



UMRECHNUNGSSKALA
bar / psi
CONVERSION NOMOGRAM
bar / psi

4